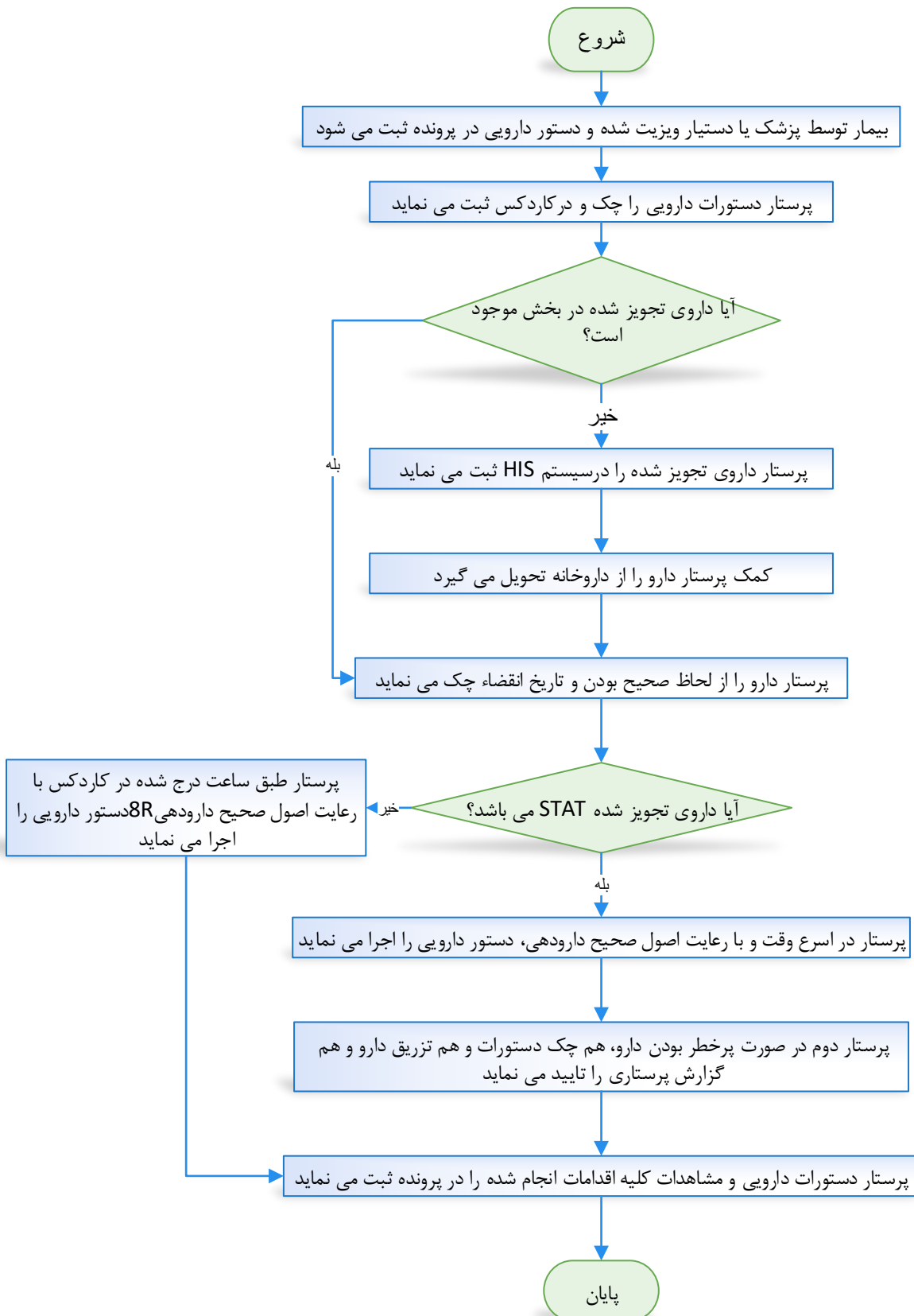




دانشگاه علوم پزشکی و خدمات بهداشتی درمانی کاشان  
مرکز آموزشی درمانی شهید دکتر بهشتی

# کتابچه فرآیندهای فرعی

تاریخ بازنگری: اسفند ۱۴۰۱  
تطبیق کننده: دکتر بهود کیفیت

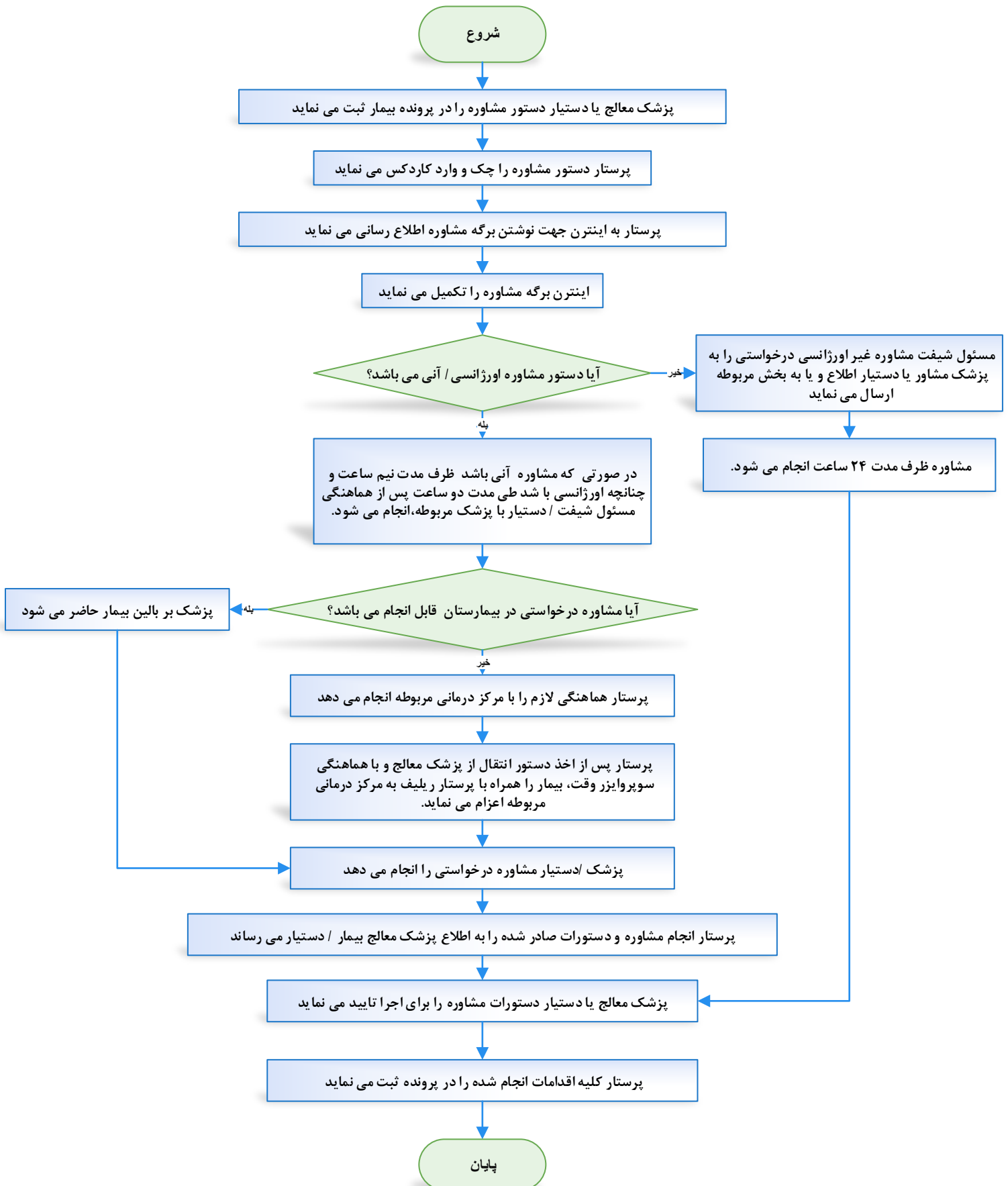


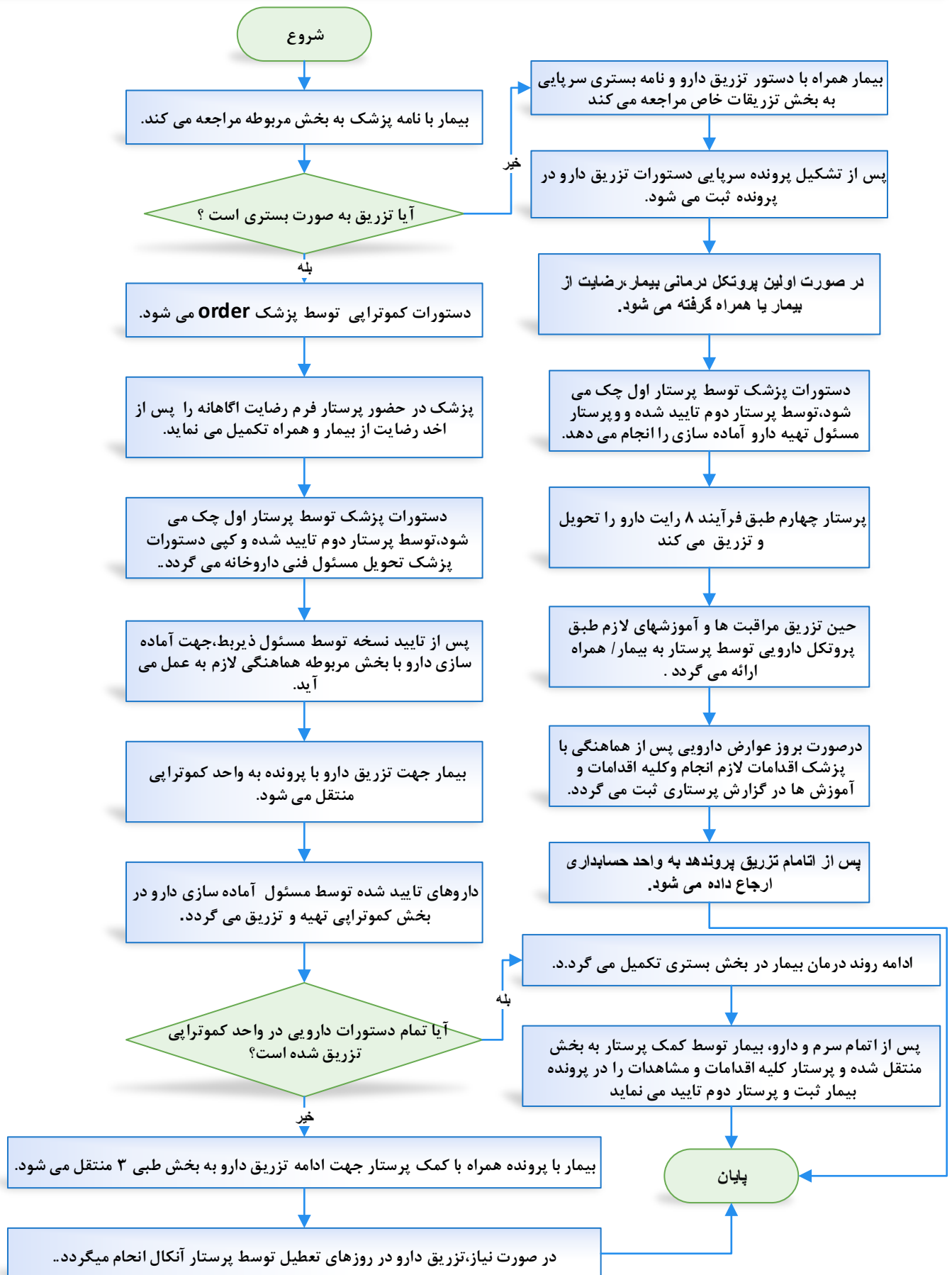


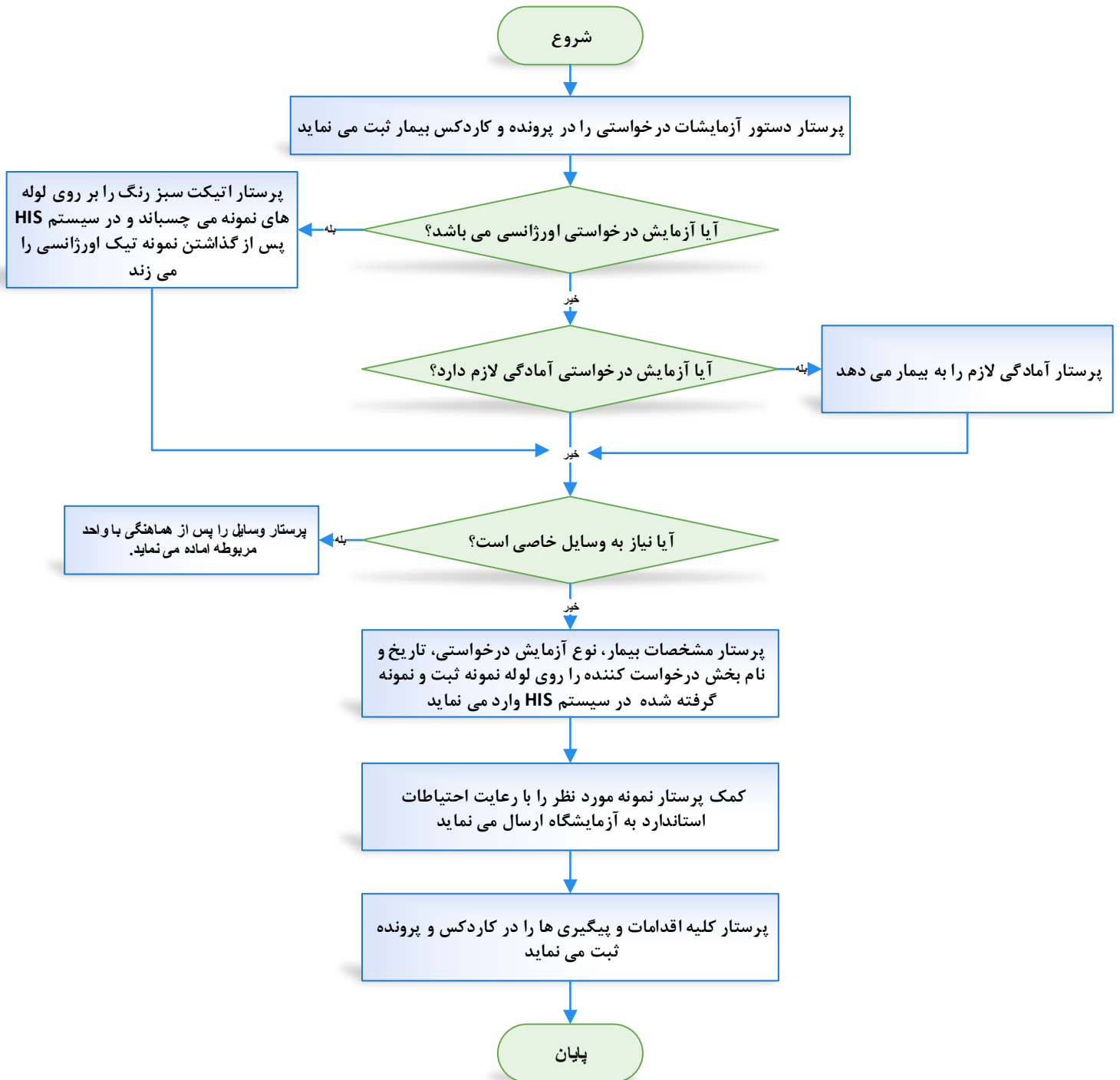
تاریخ بازنگری: ۱۴۰۲/۱۲/۱

تاریخ ابلاغ: ۱۴۰۱/۱۲/۱  
صاحب فرایند: مسئول بخش

کد: BCC/P/۰۳/۰۳  
دامنه فرایند: کل بخشهای بالینی





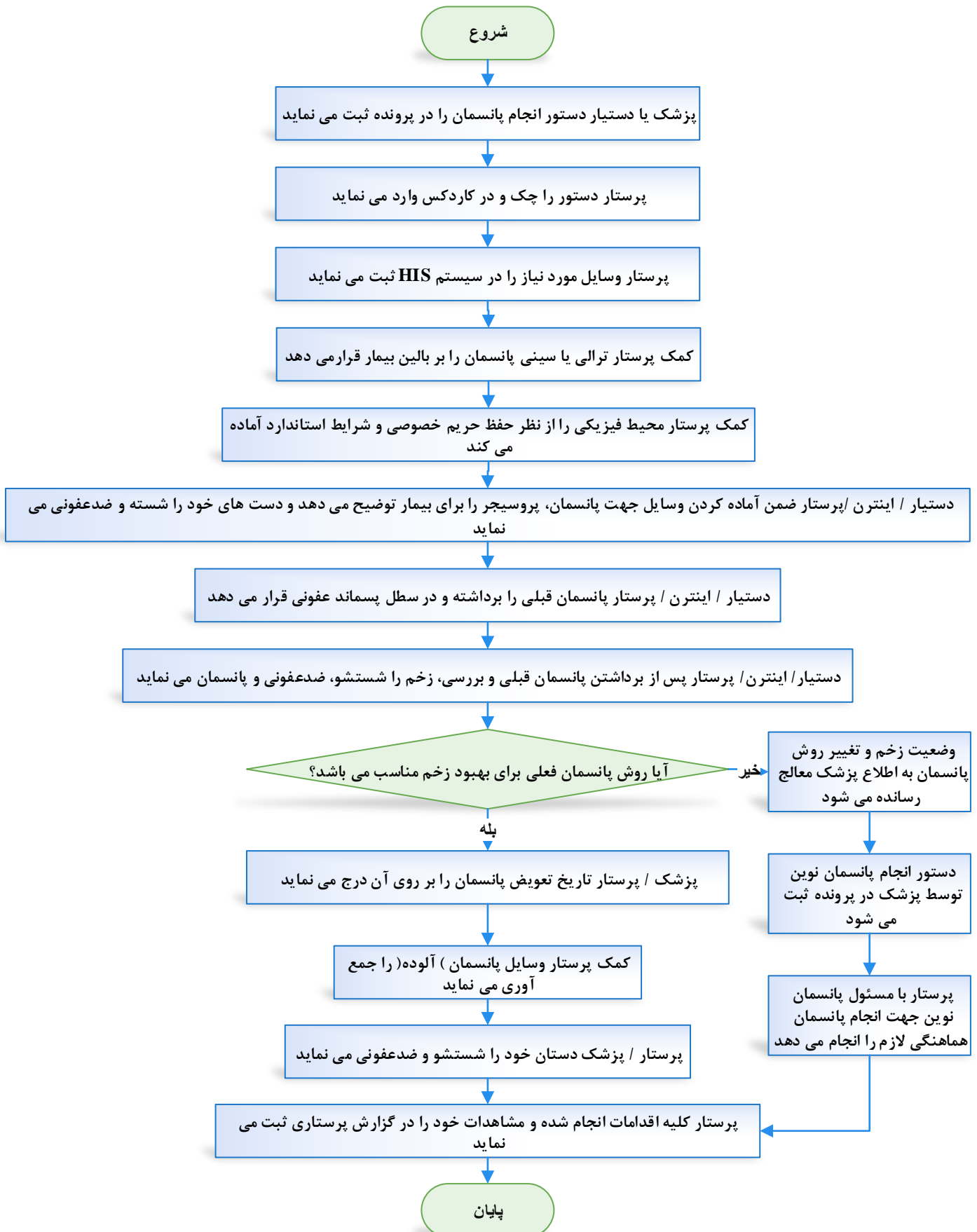


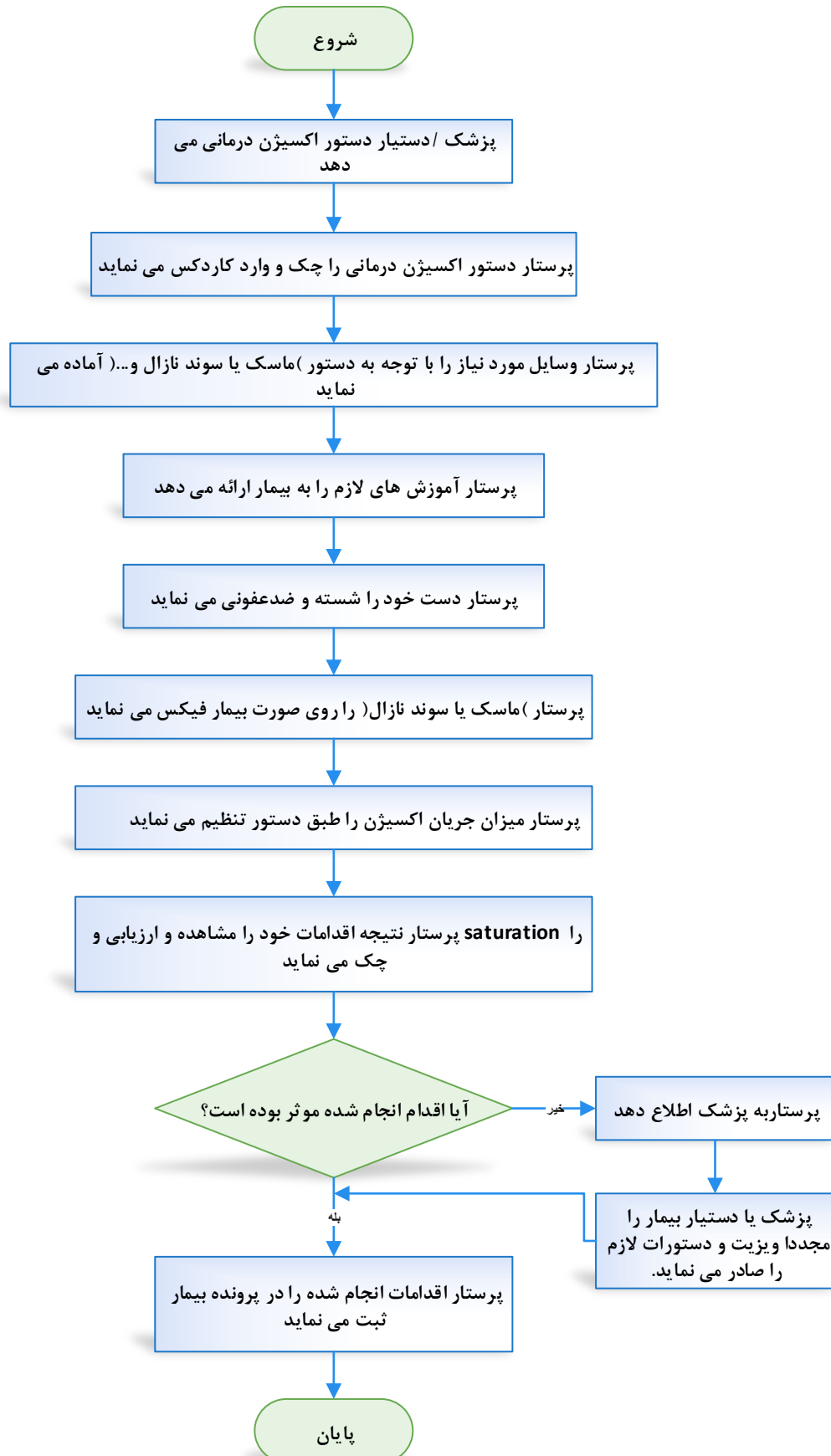


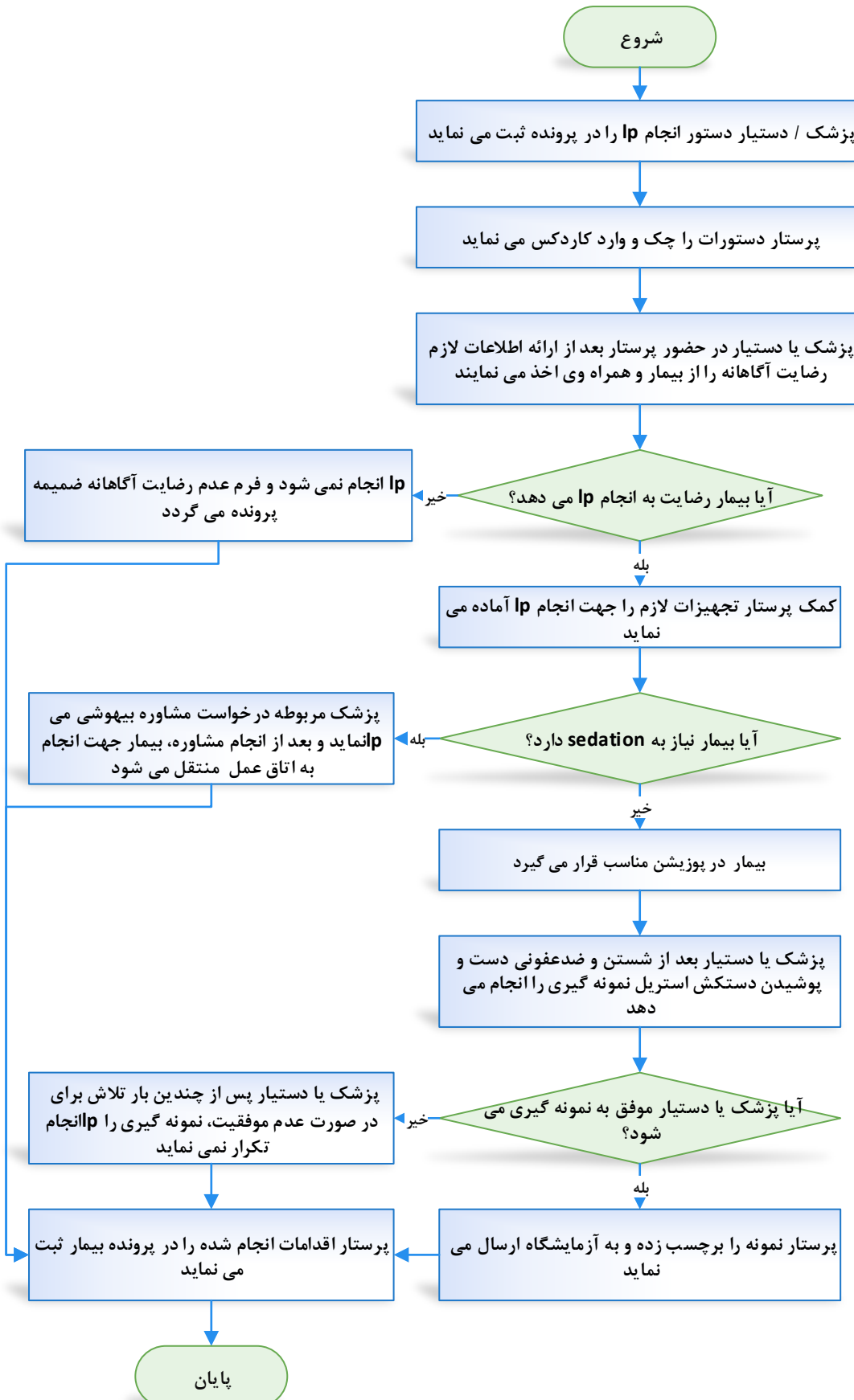
تاریخ بازنگری: ۱۴۰۲/۱۲/۱

تاریخ ابلاغ: ۱۴۰۱/۱۲/۱  
صاحب فرایند: مسئول بخش

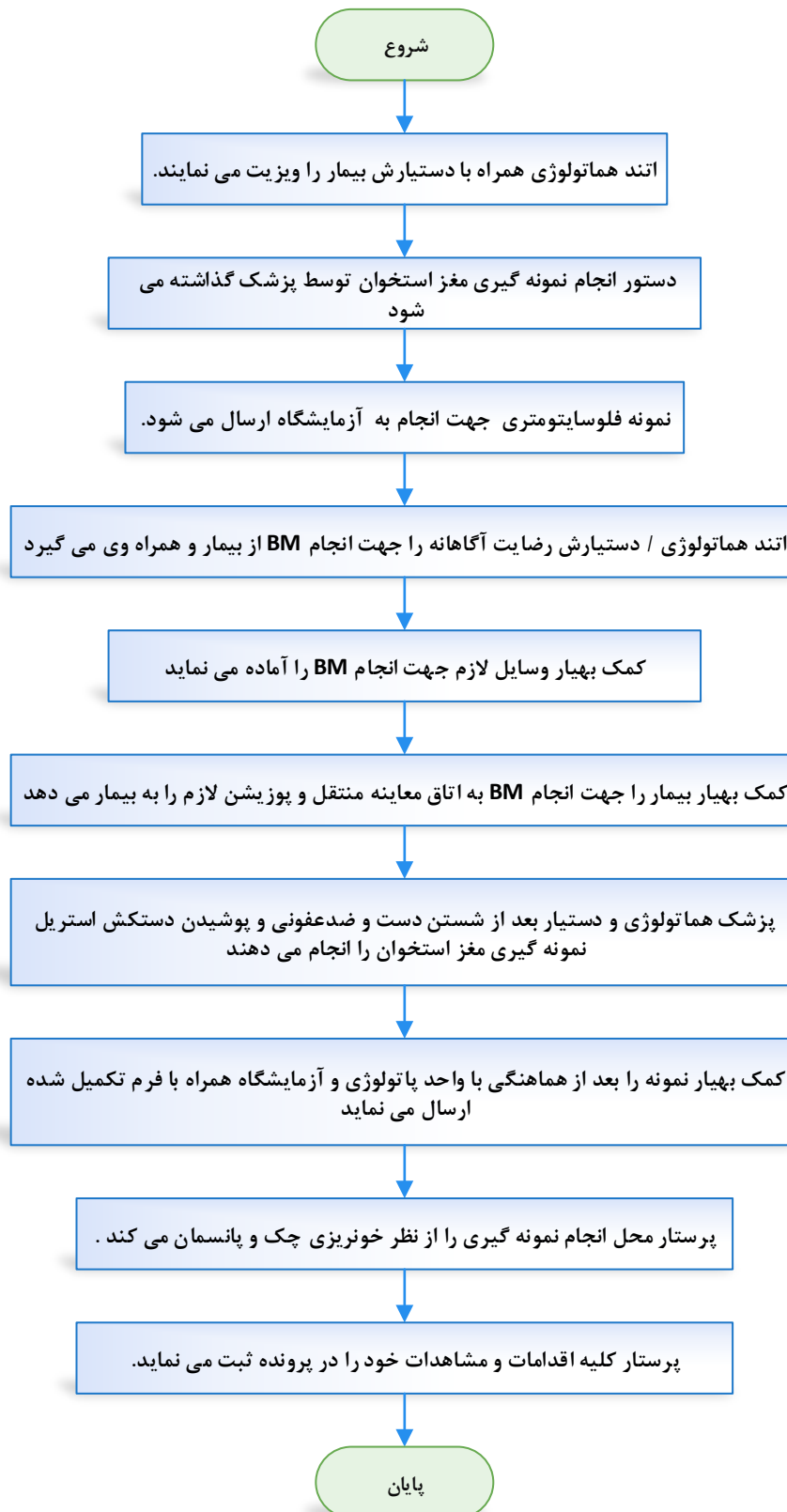
کد: BCC/P/۰۵/۰۳  
دامنه فرایند: کل بخشهای بالینی

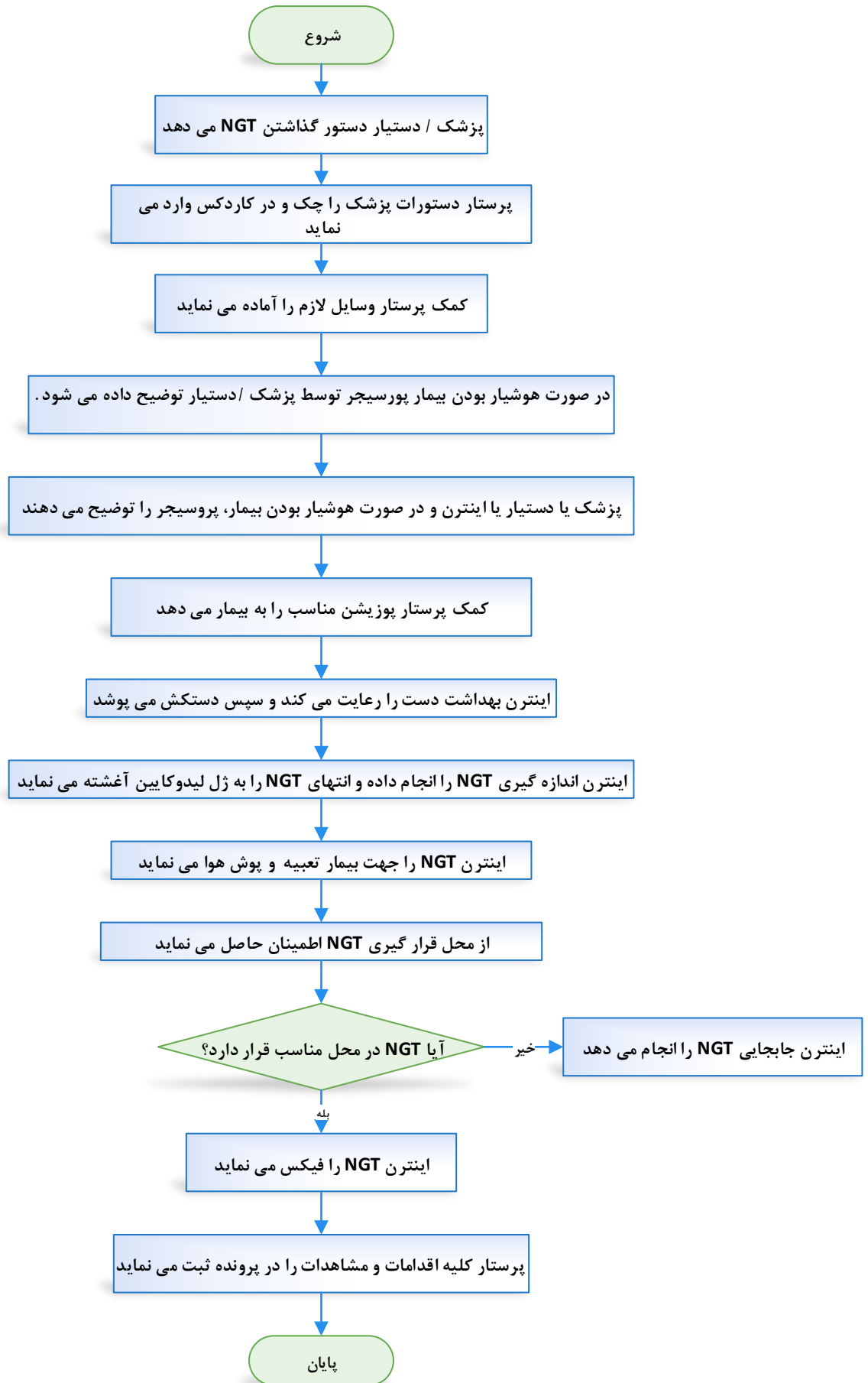










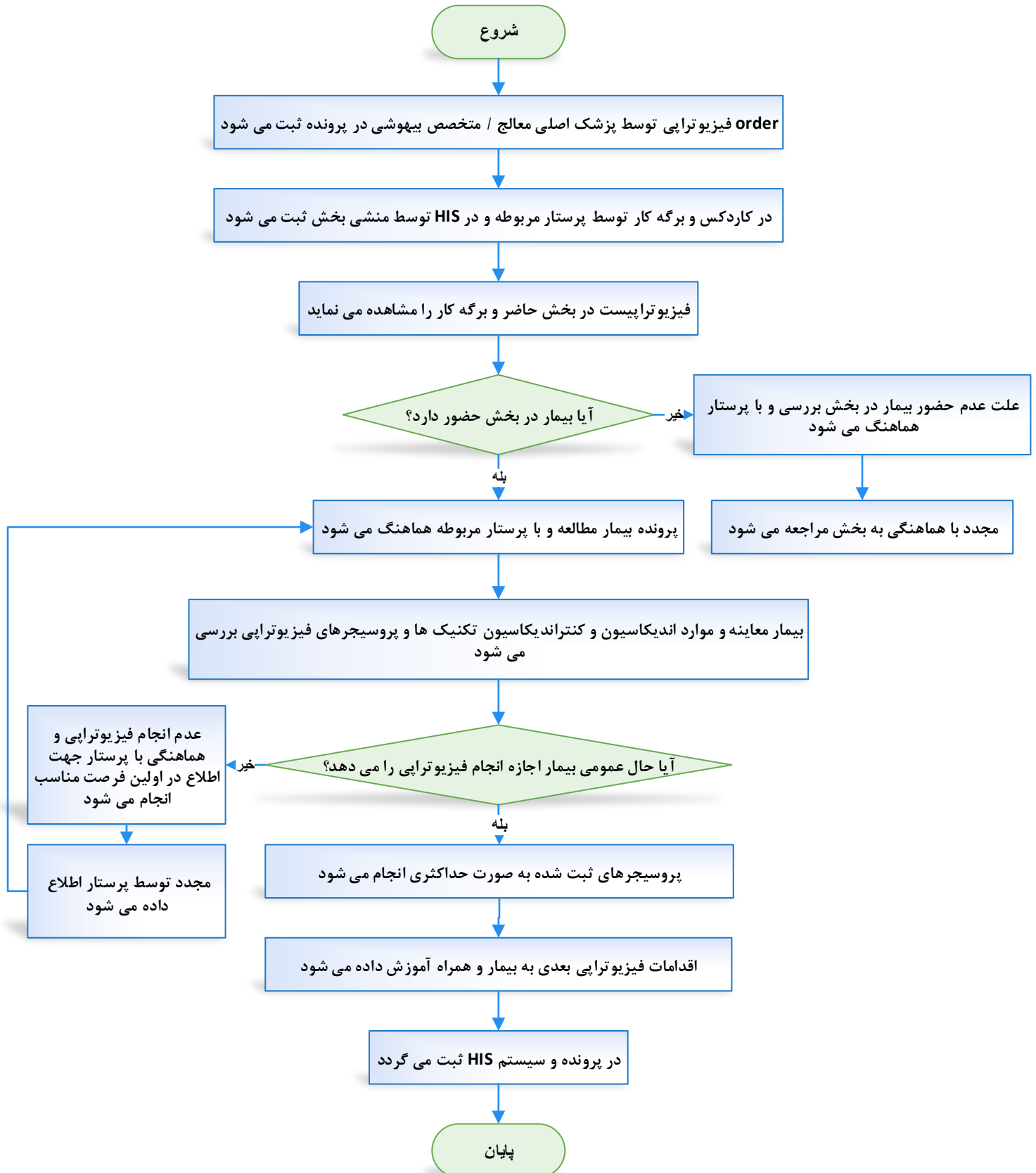




تاریخ بازنگری: ۱۴۰۲/۱۲/۱

تاریخ ابلاغ: ۱۴۰۱/۱۲/۱  
صاحب فرایند: مسئول پاراکلینیک

کد: PH/P/۰۱/۰۲  
دامنه فرایند: کل بخشهای بالینی

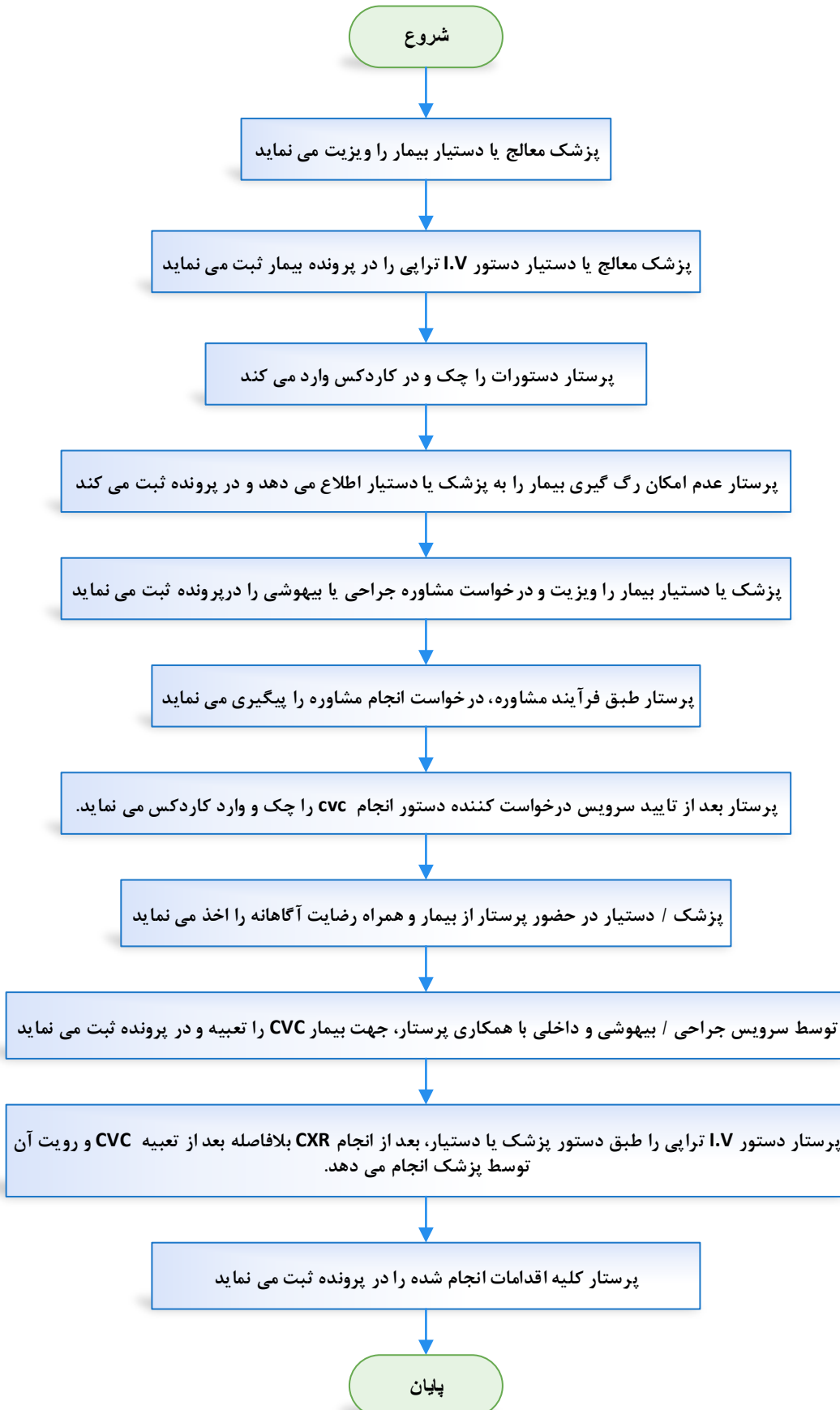




تاریخ بازنگری: ۱۴۰۲/۱۲/۱

تاریخ ابلاغ: ۱۴۰۱/۱۲/۱  
صاحب فرایند: مسئول بخش

کد: BCC/P/۰۹/۰۳  
دامنه فرایند: کل بخشهای بالینی

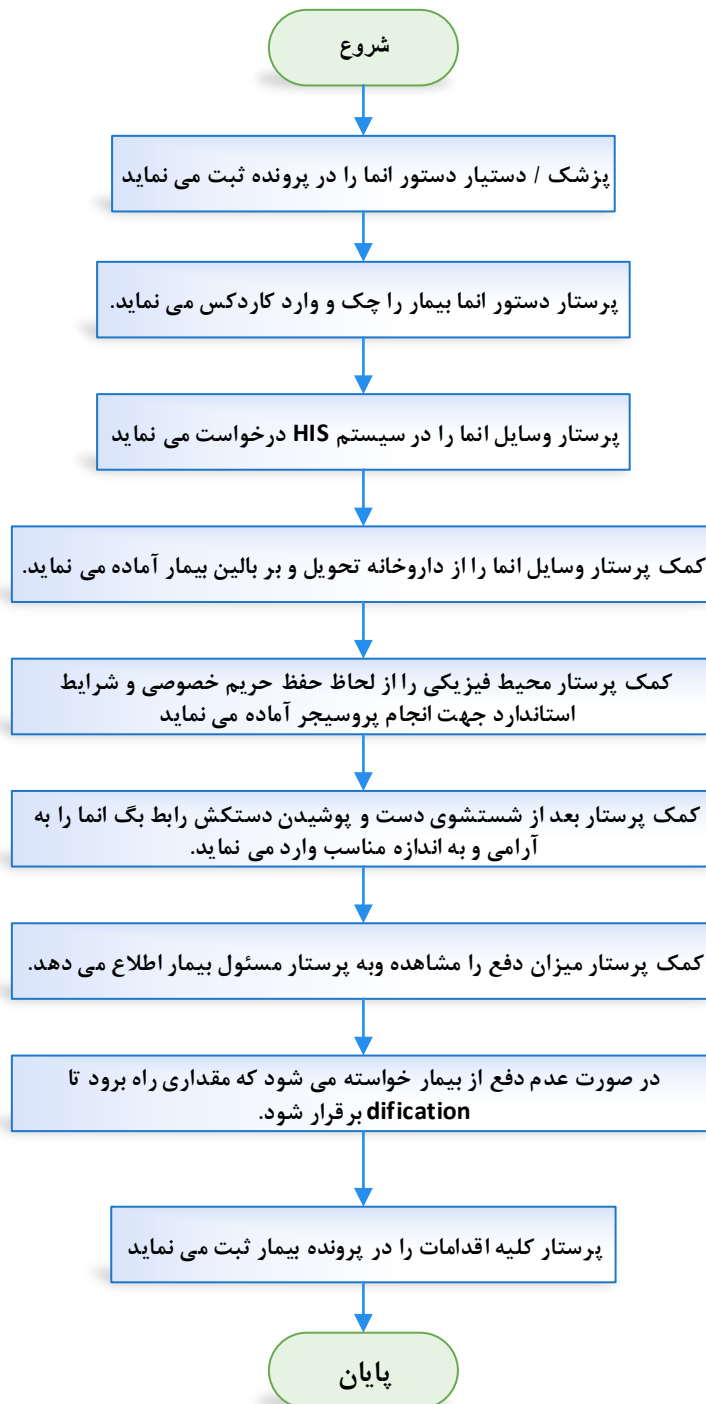


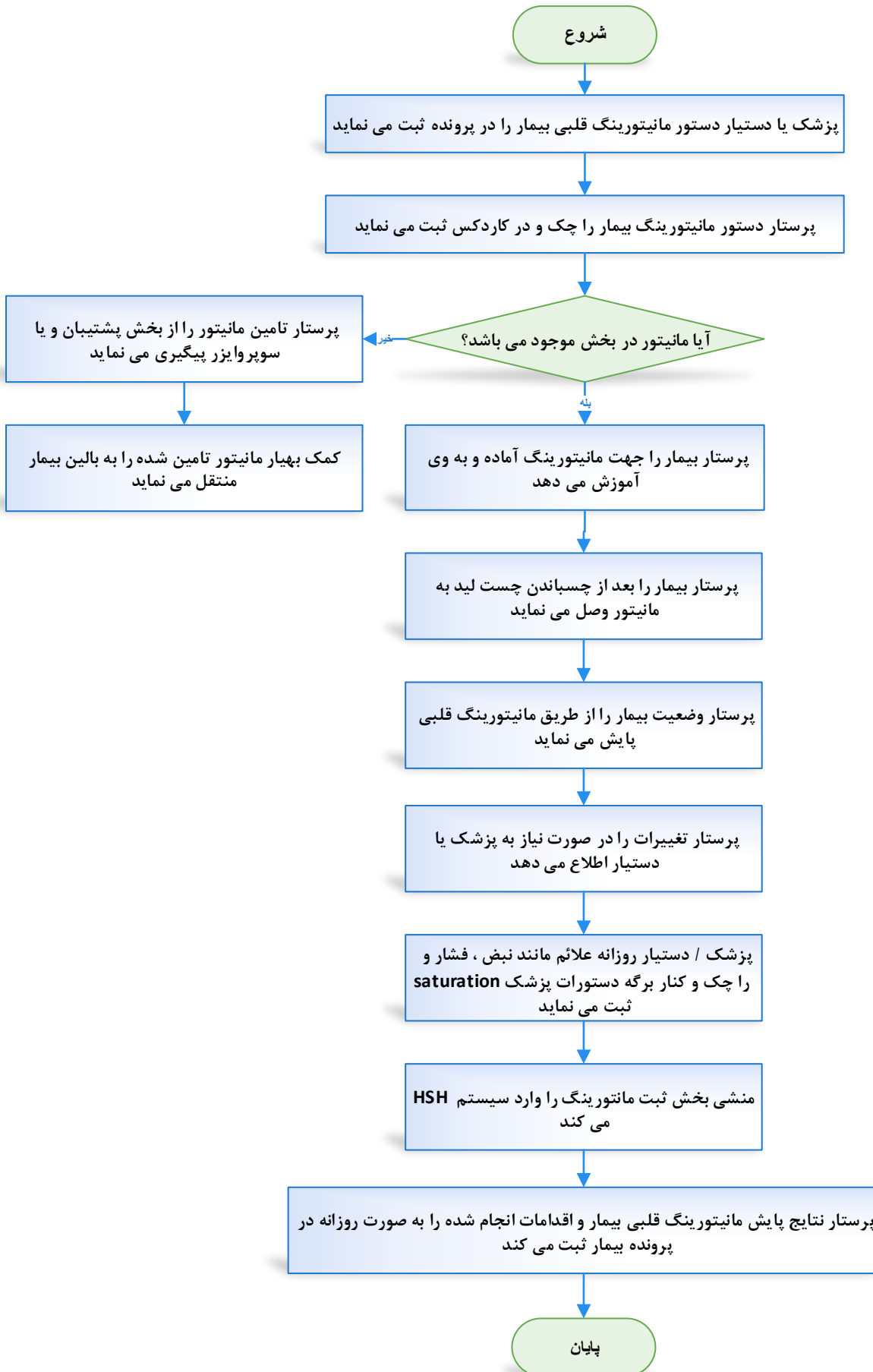


تاریخ بازنگری: ۱۴۰۲/۱۲/۱

تاریخ ابلاغ: ۱۴۰۱/۱۲/۱  
صاحب فرایند: مسئول بخش

کد: BCC/P/۰۱۰/۰۳  
دامنه فرایند: کل بخشهای بالینی



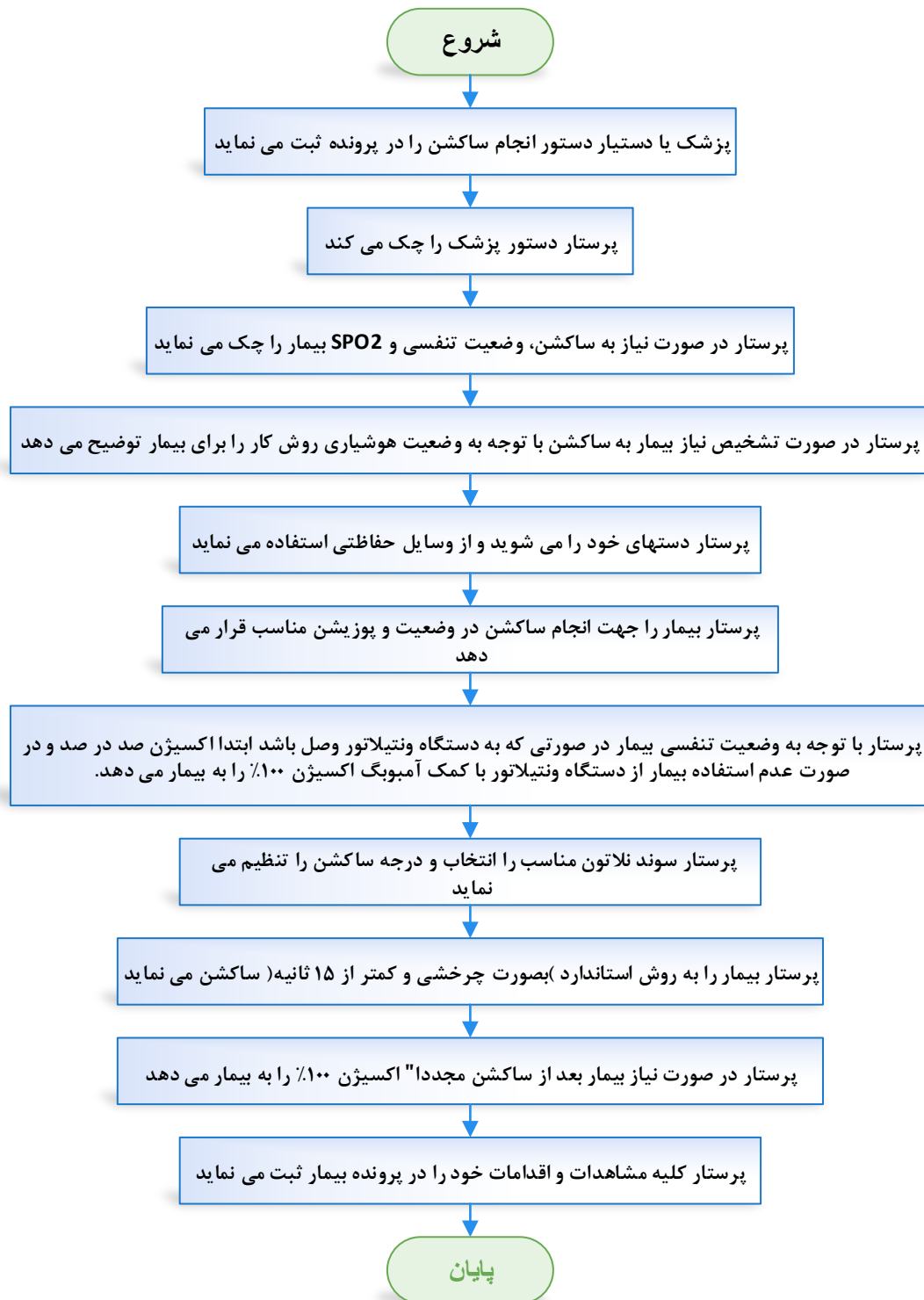




تاریخ بازنگری: ۱۴۰۲/۱۲/۱

تاریخ ابلاغ: ۱۴۰۱/۱۲/۱  
صاحب فرایند: مسئول بخش

کد: BCC/P/۰۱۲/۰۳  
دامنه فرایند: کل بخشهای بالینی

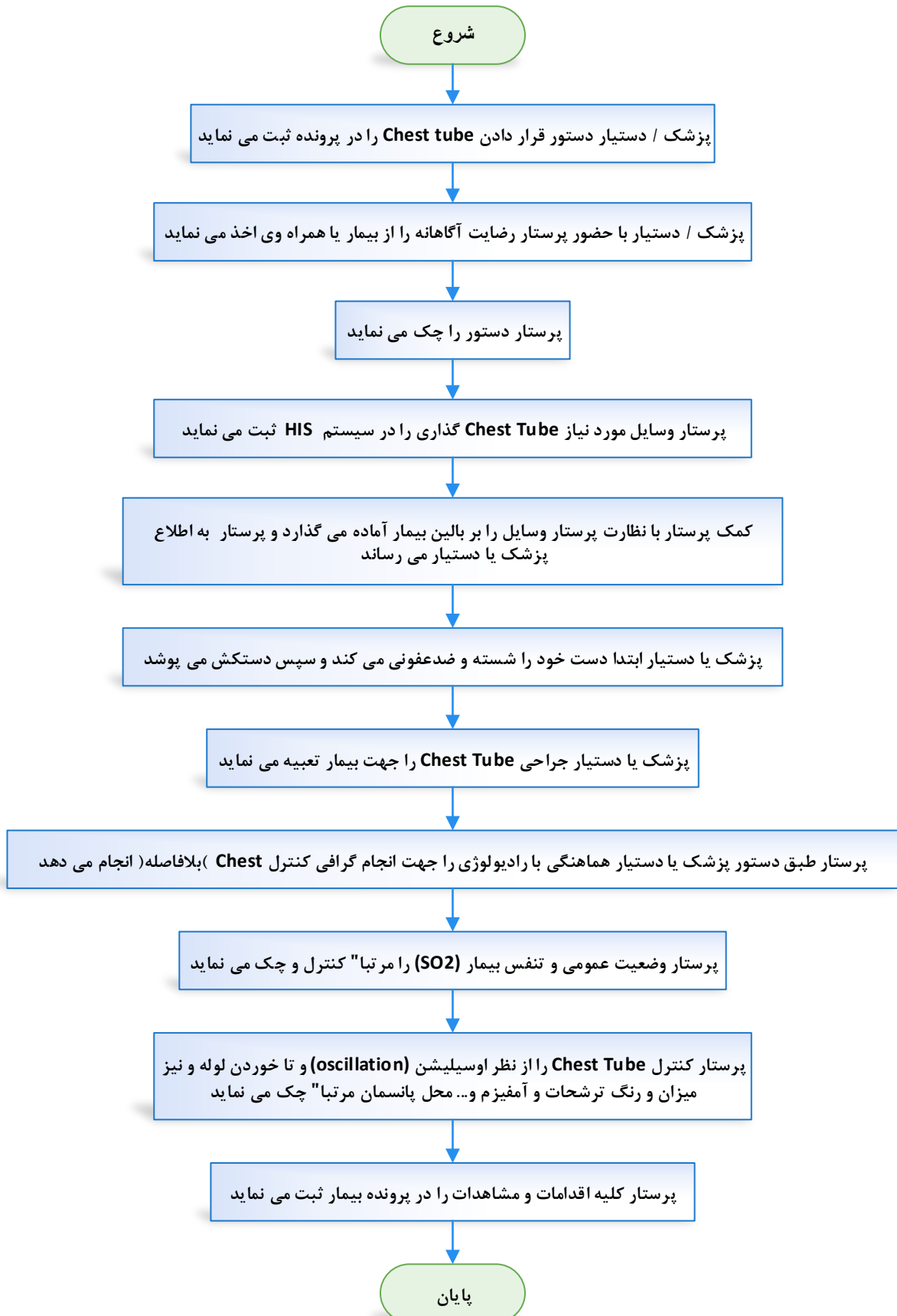




تاریخ بازنگری: ۱۴۰۲/۱۲/۱

تاریخ ابلاغ: ۱۴۰۱/۱۲/۱  
صاحب فرایند: مسئول بخش

کد: BCC/P/۰۱۳/۰۳  
دامنه فرایند: کل بخشهای بالینی



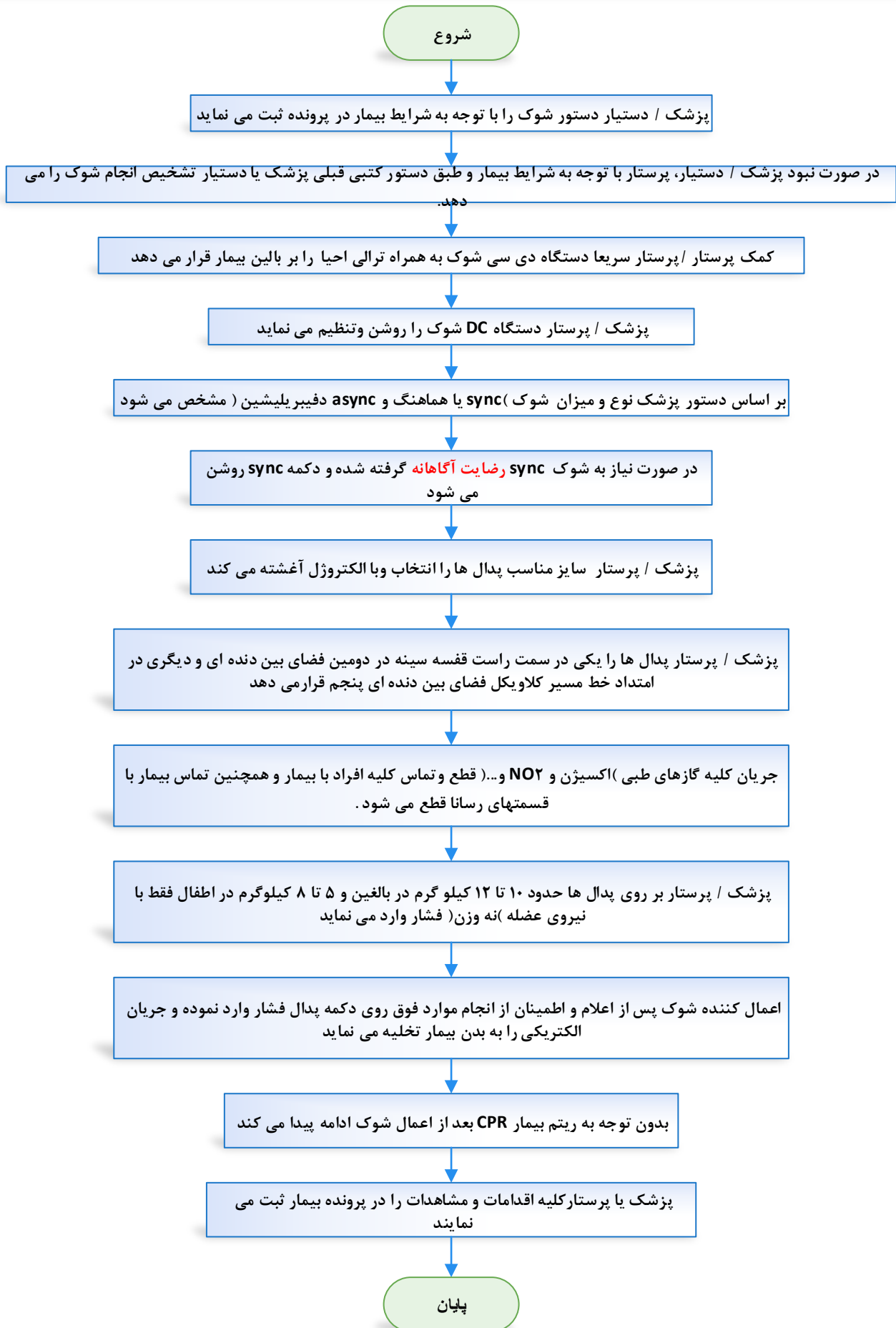


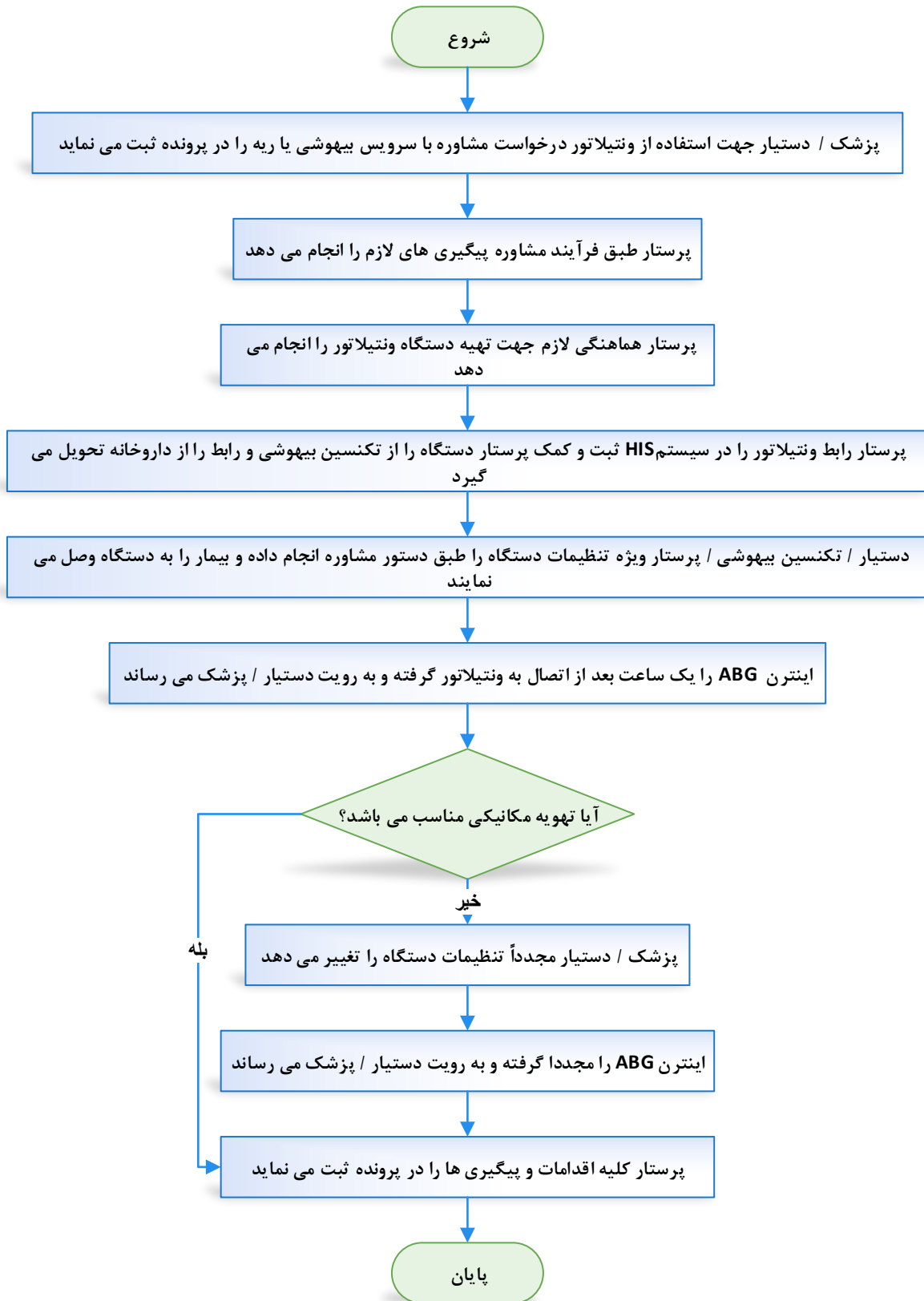


تاریخ بازنگری: ۱۴۰۲/۱۲/۱

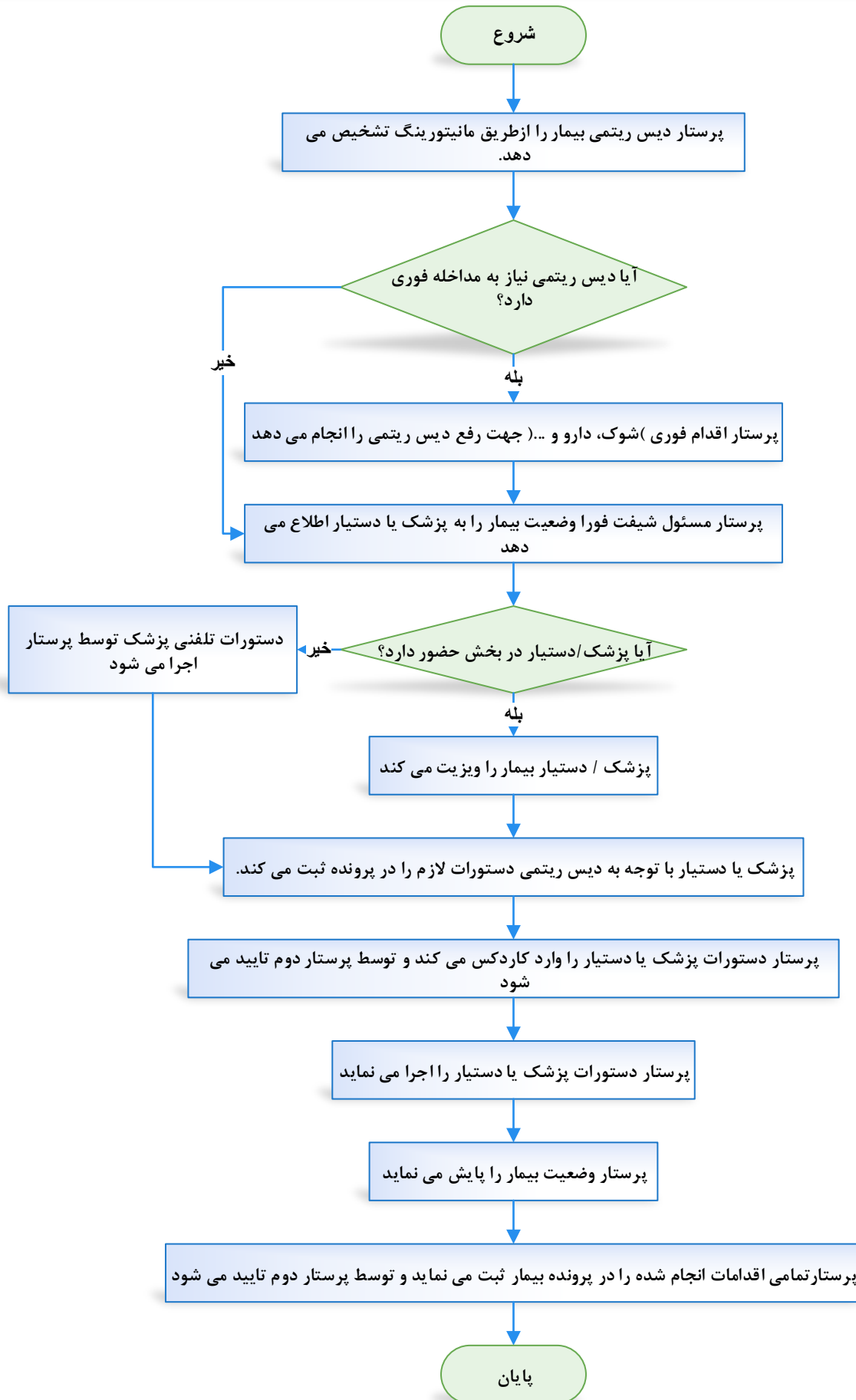
تاریخ ابلاغ: ۱۴۰۱/۱۲/۱  
صاحب فرایند: مسئول بخش

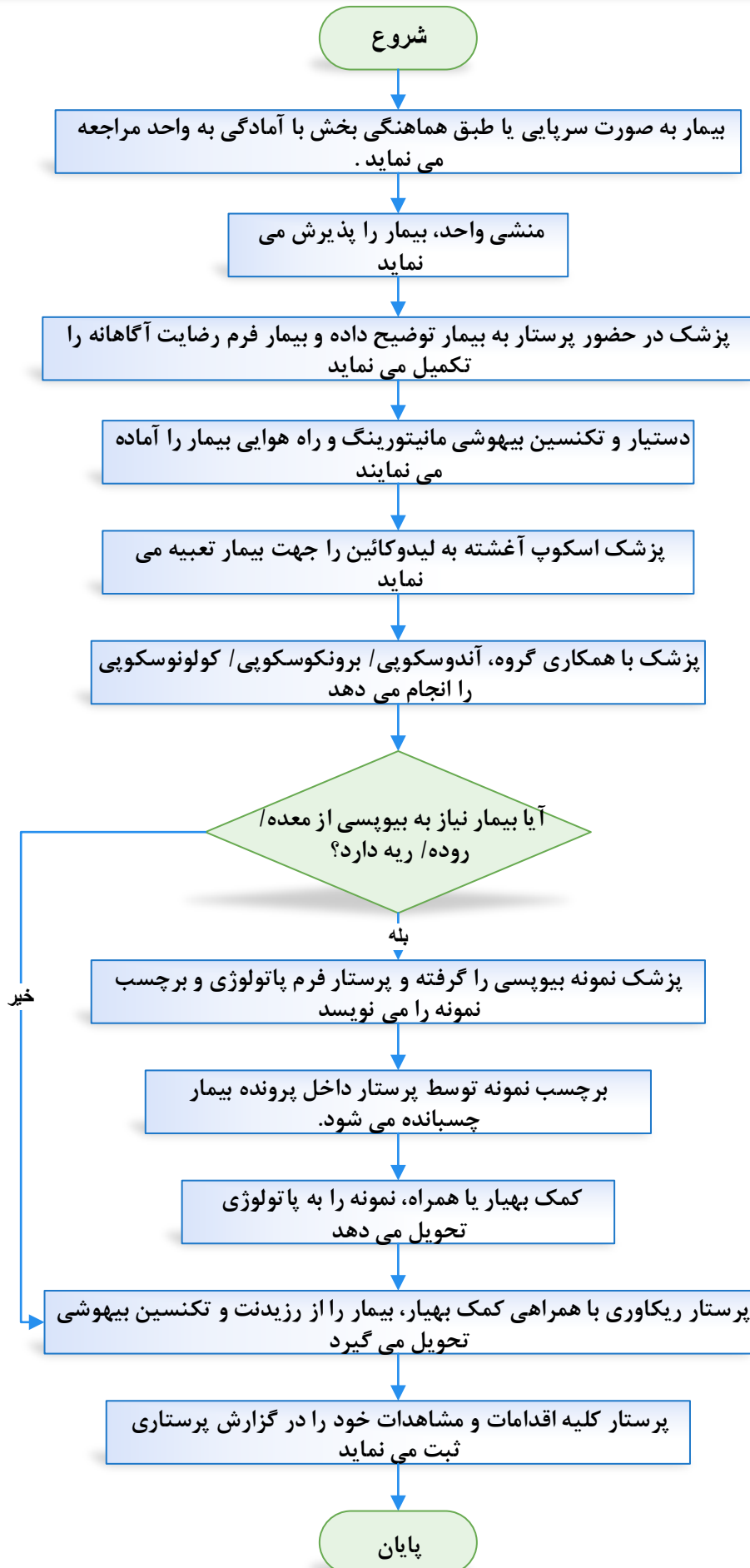
کد: BCC / P/۱۴/۰۳  
دامنه فرایند: کل بخشهای بالینی

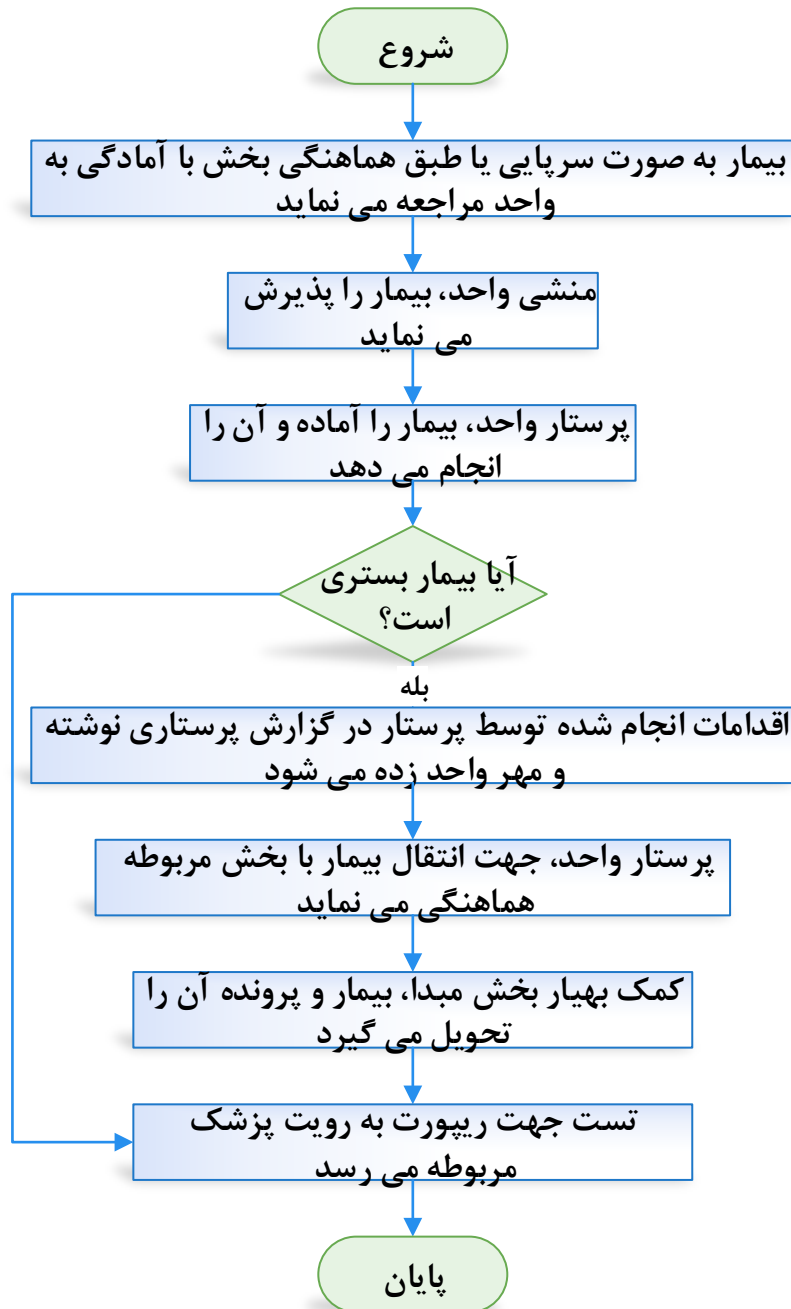


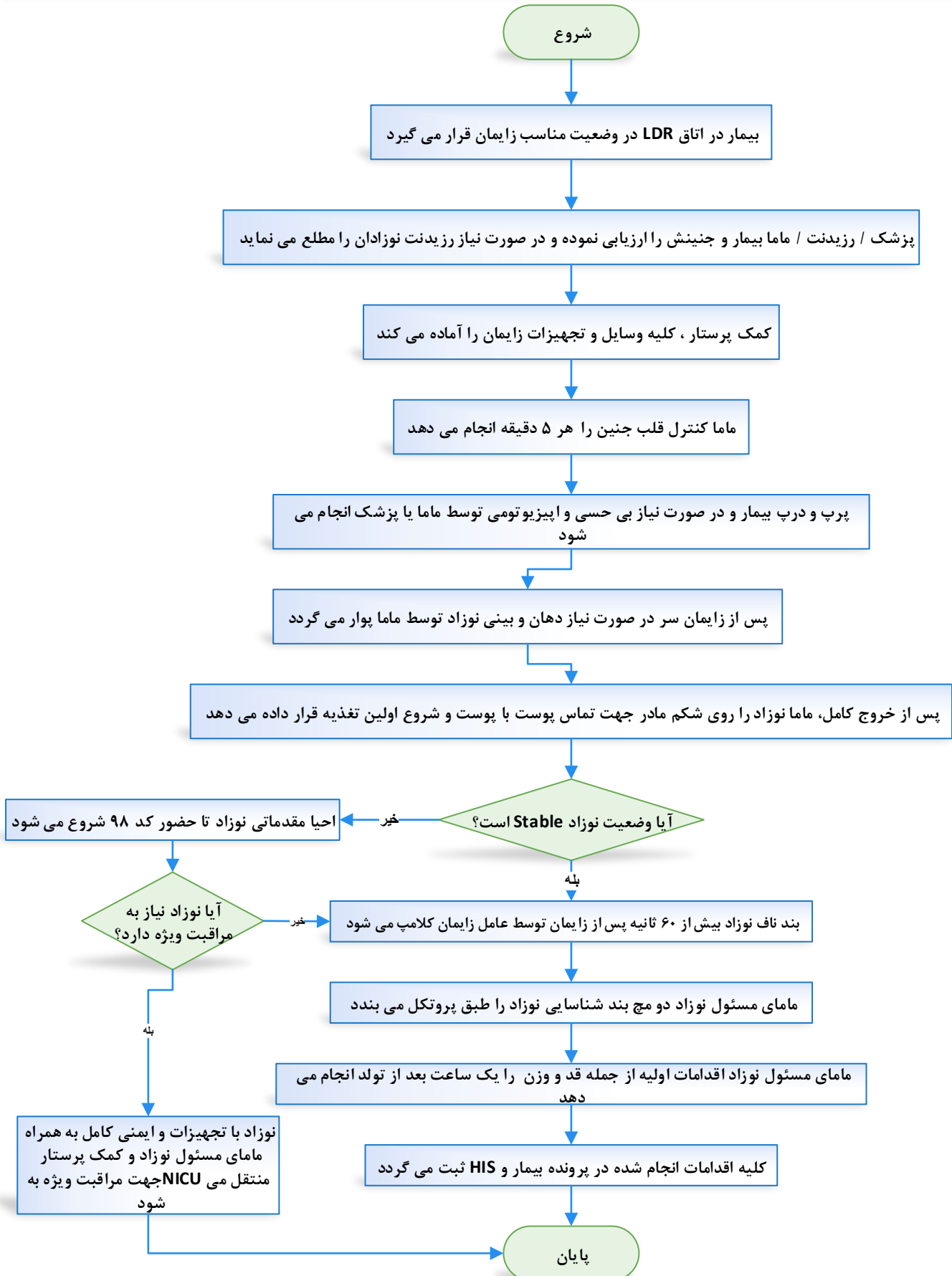


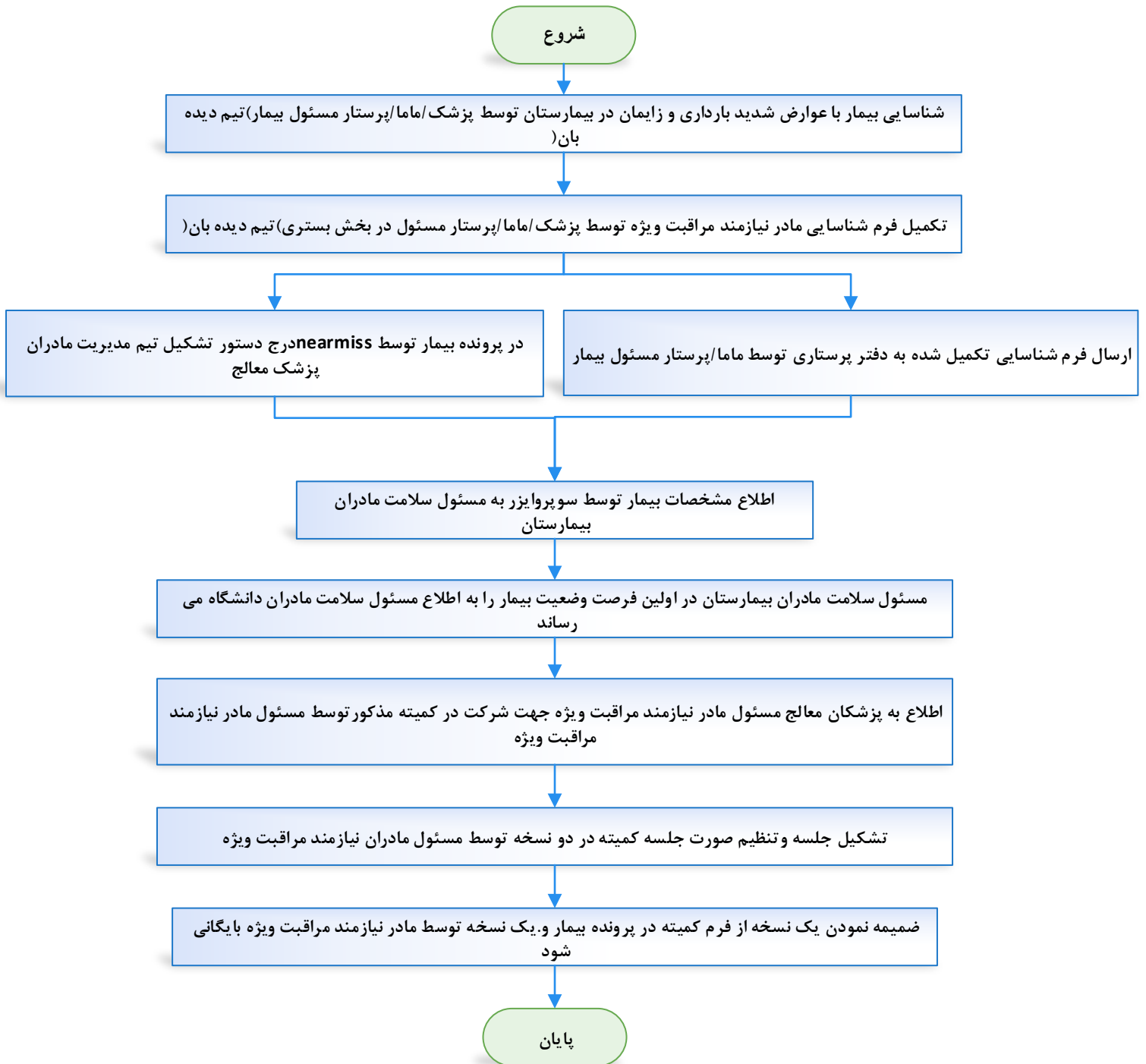




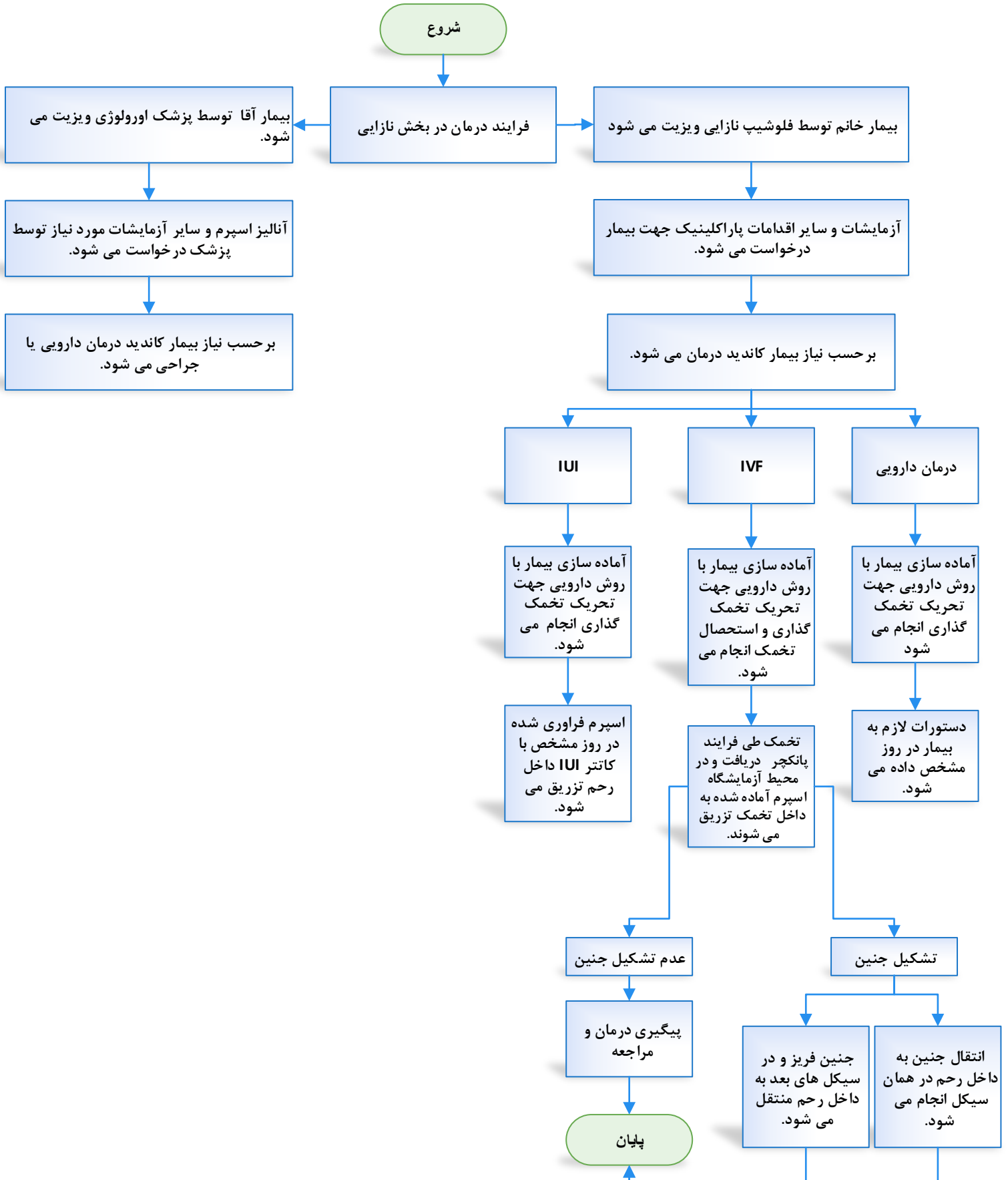


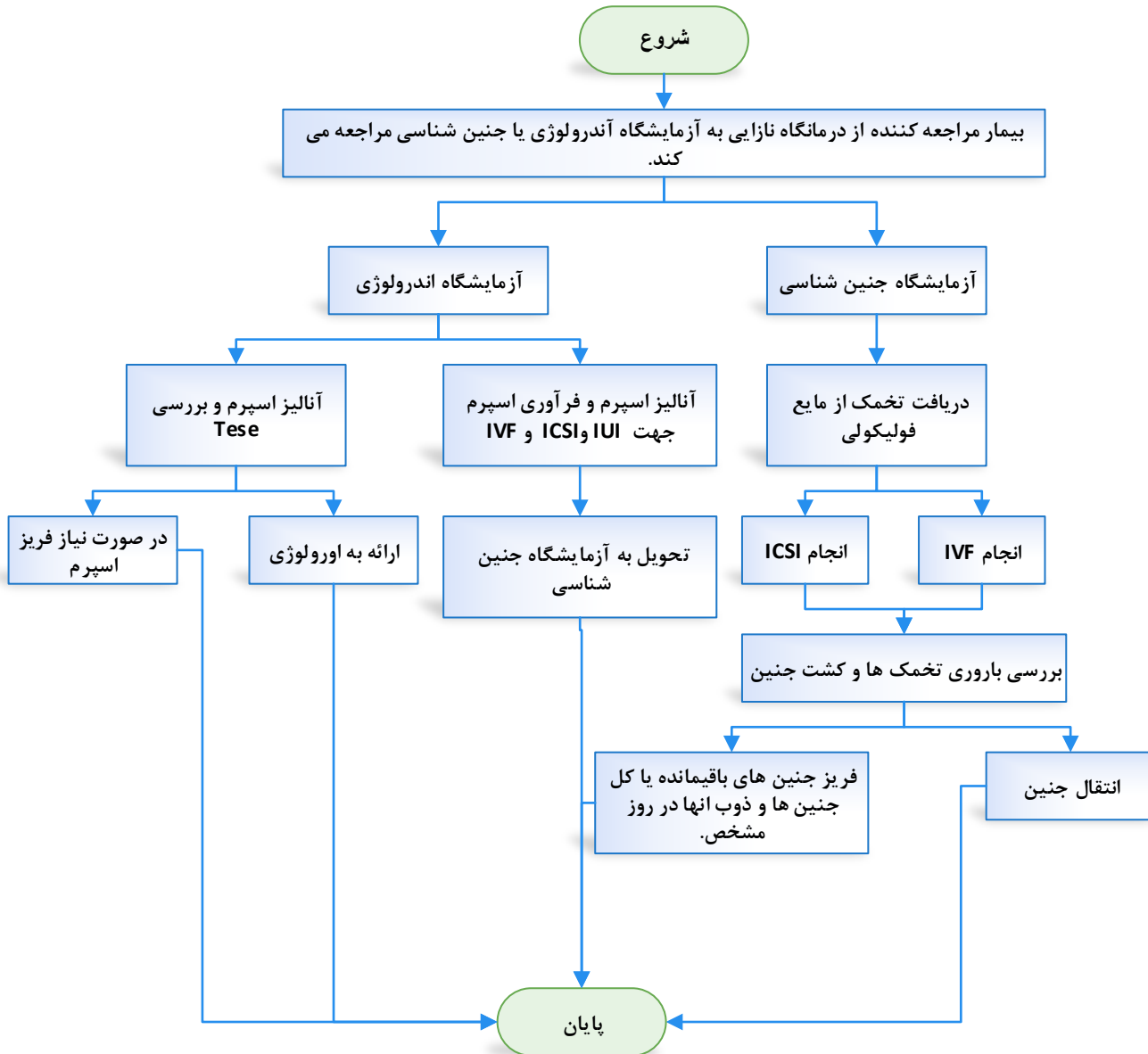


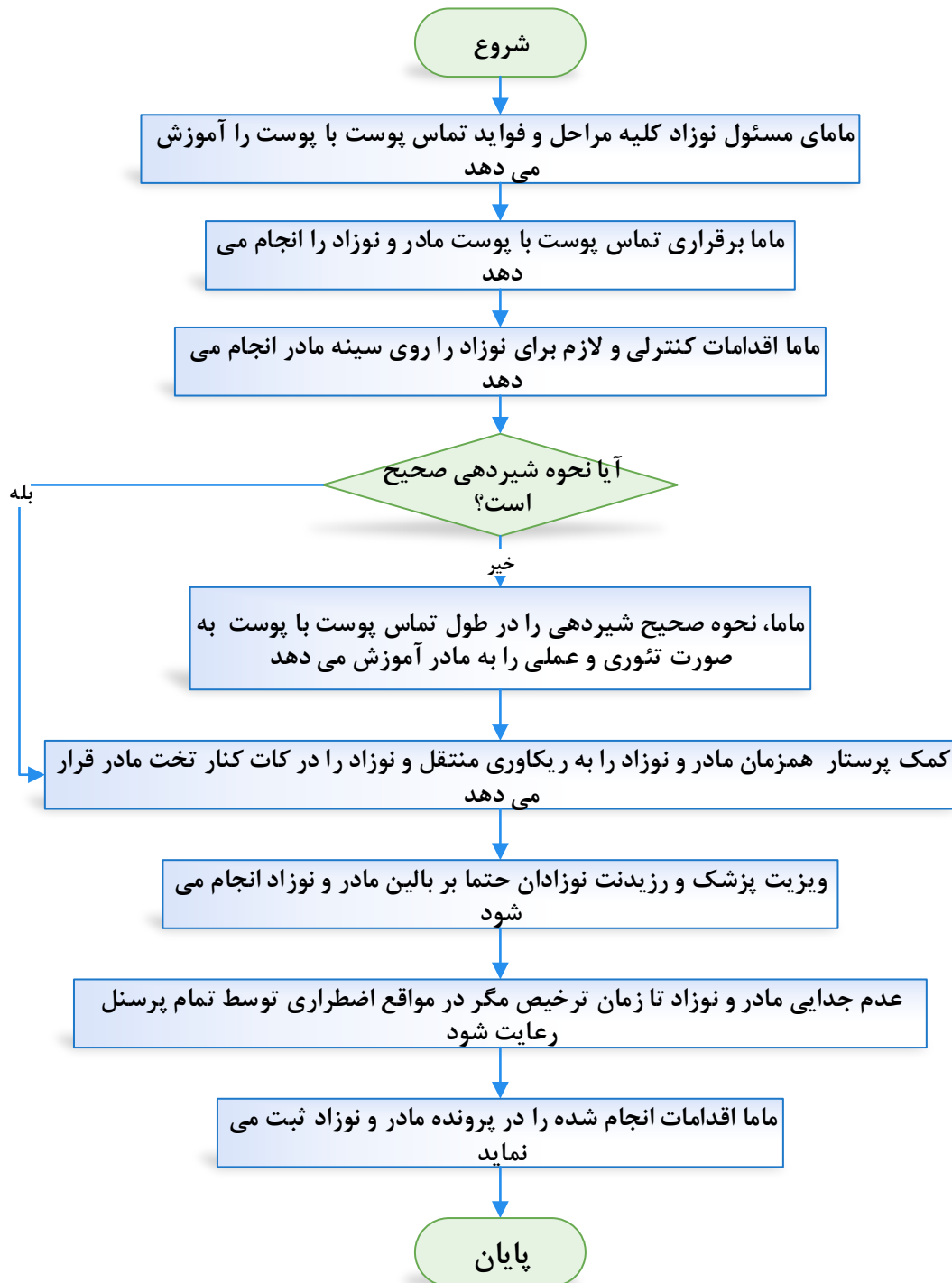


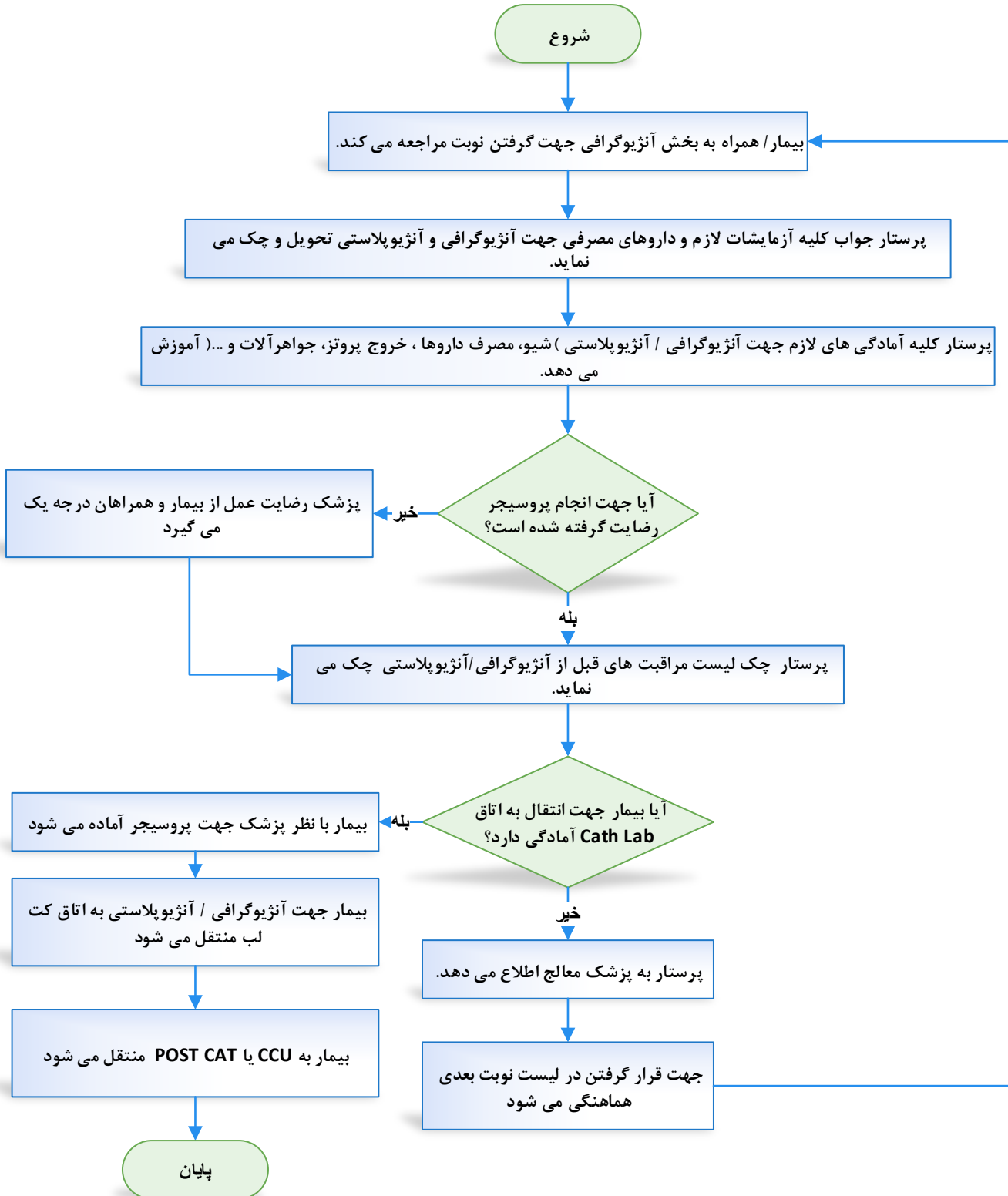


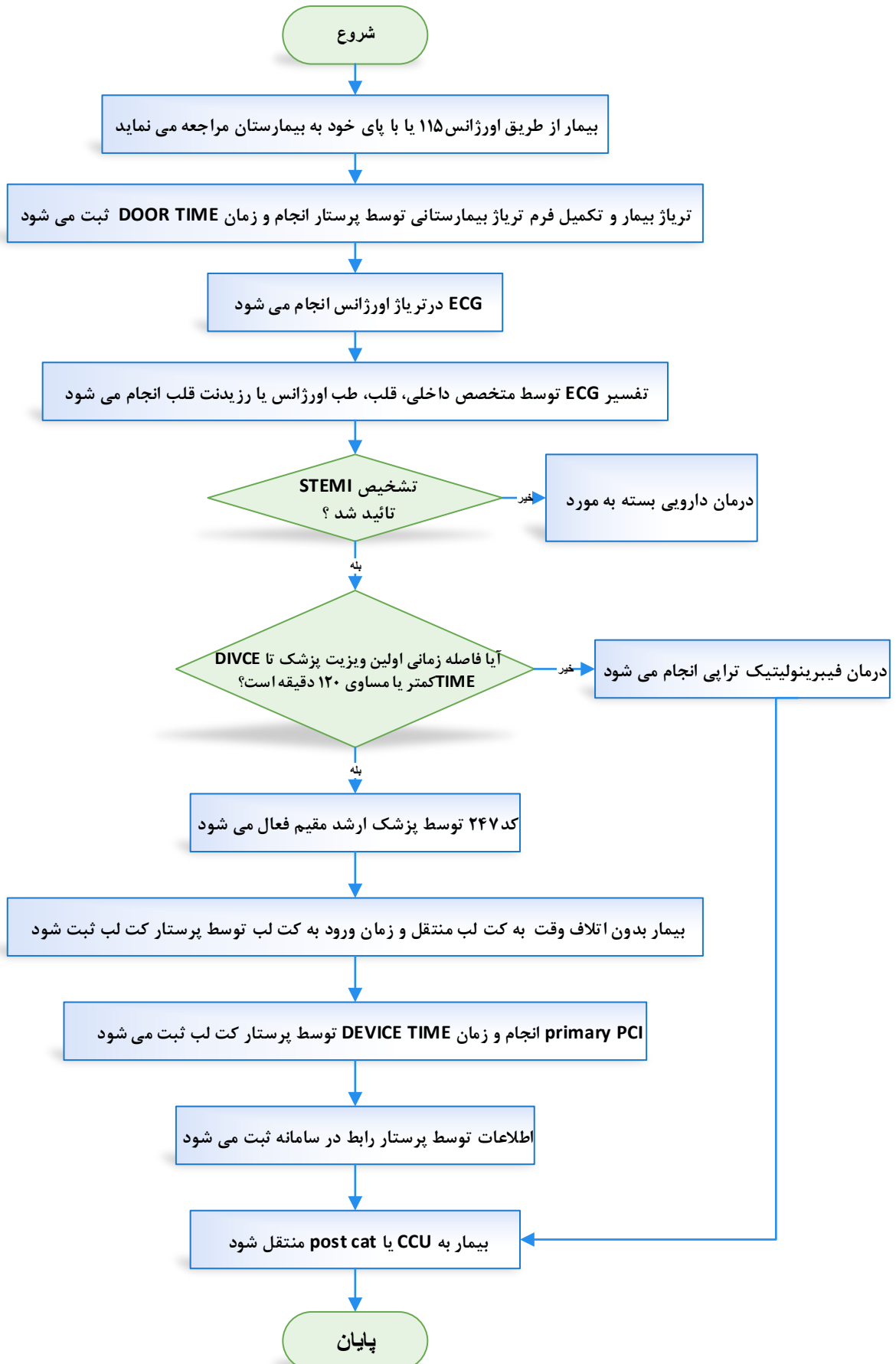


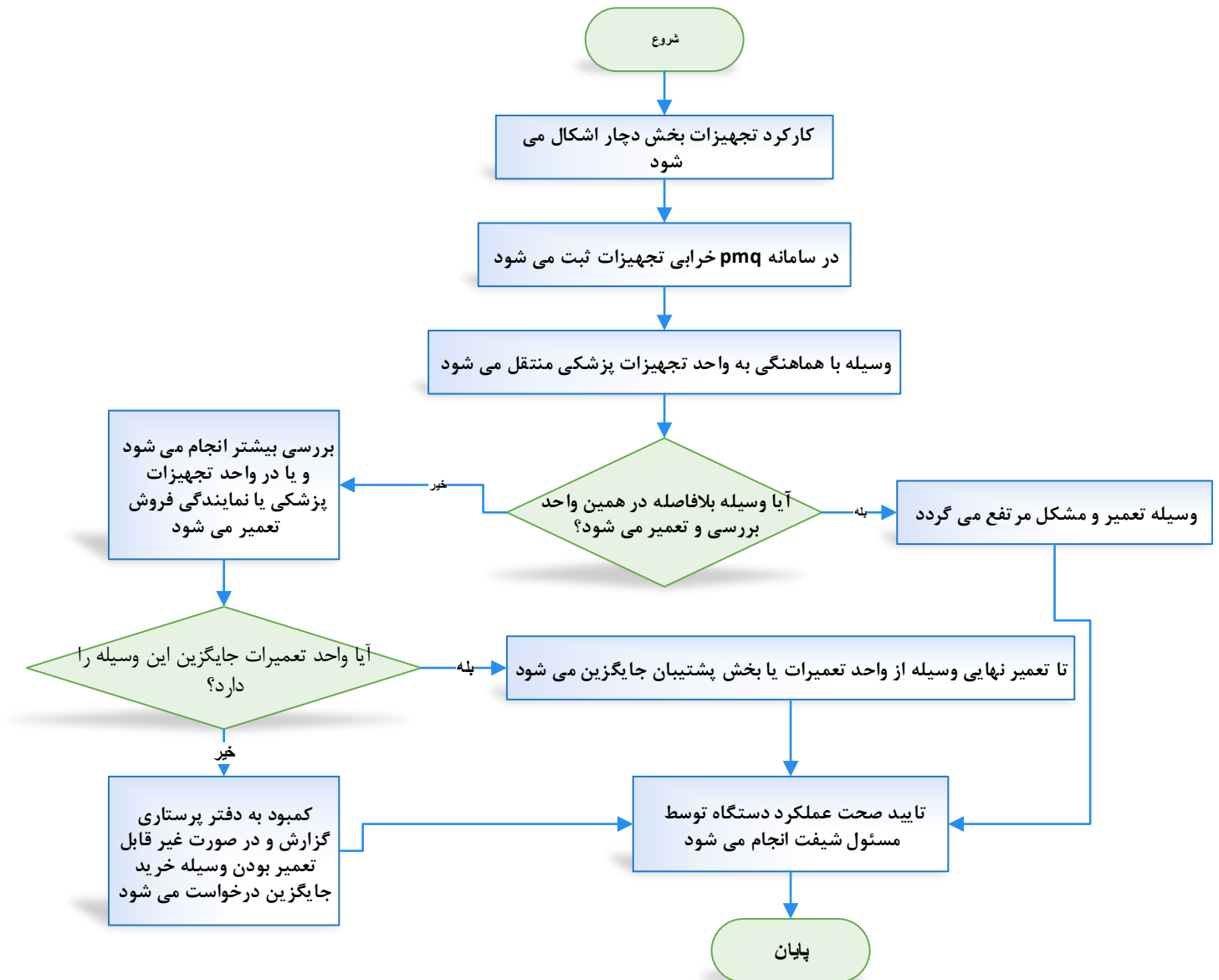


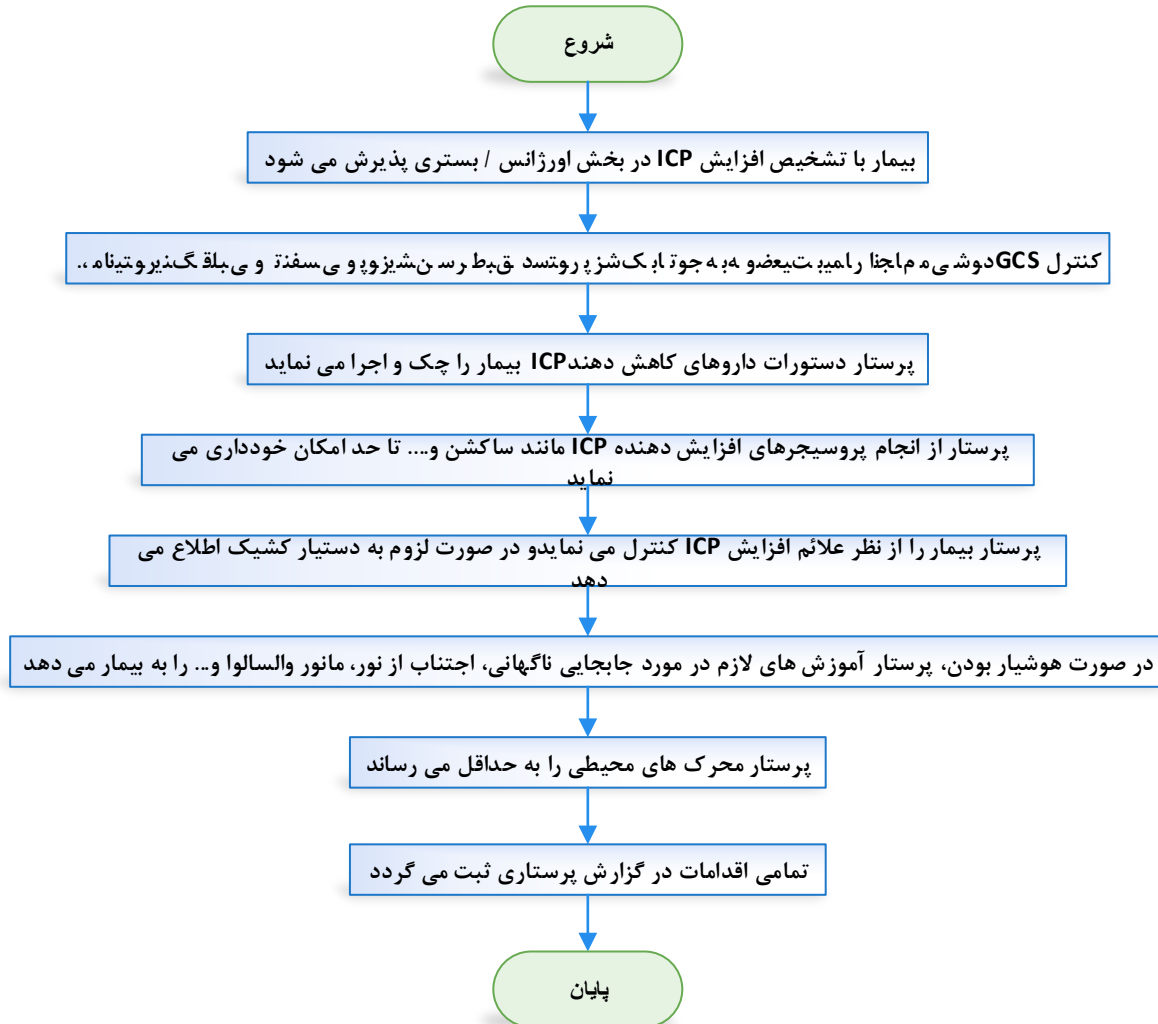


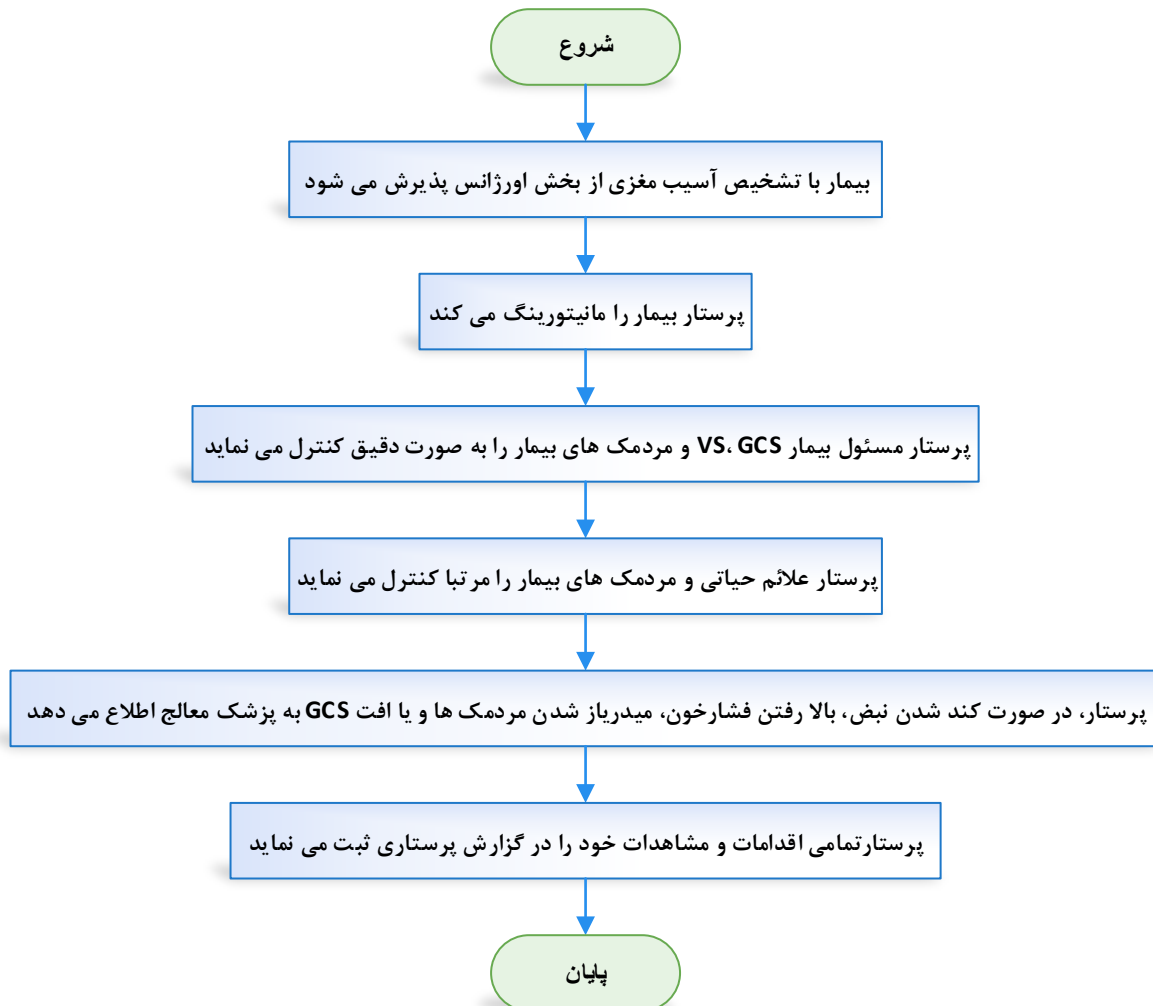




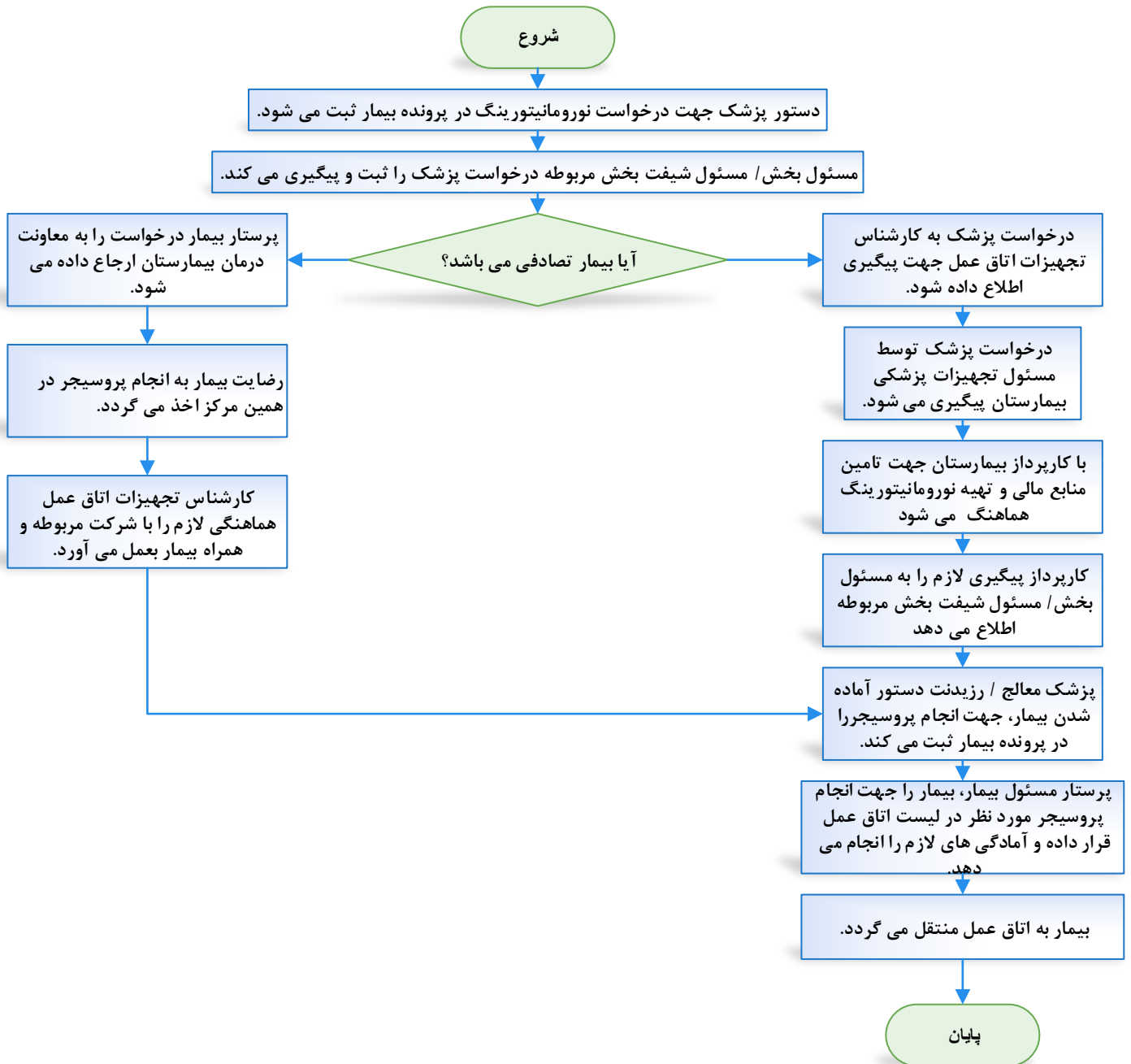


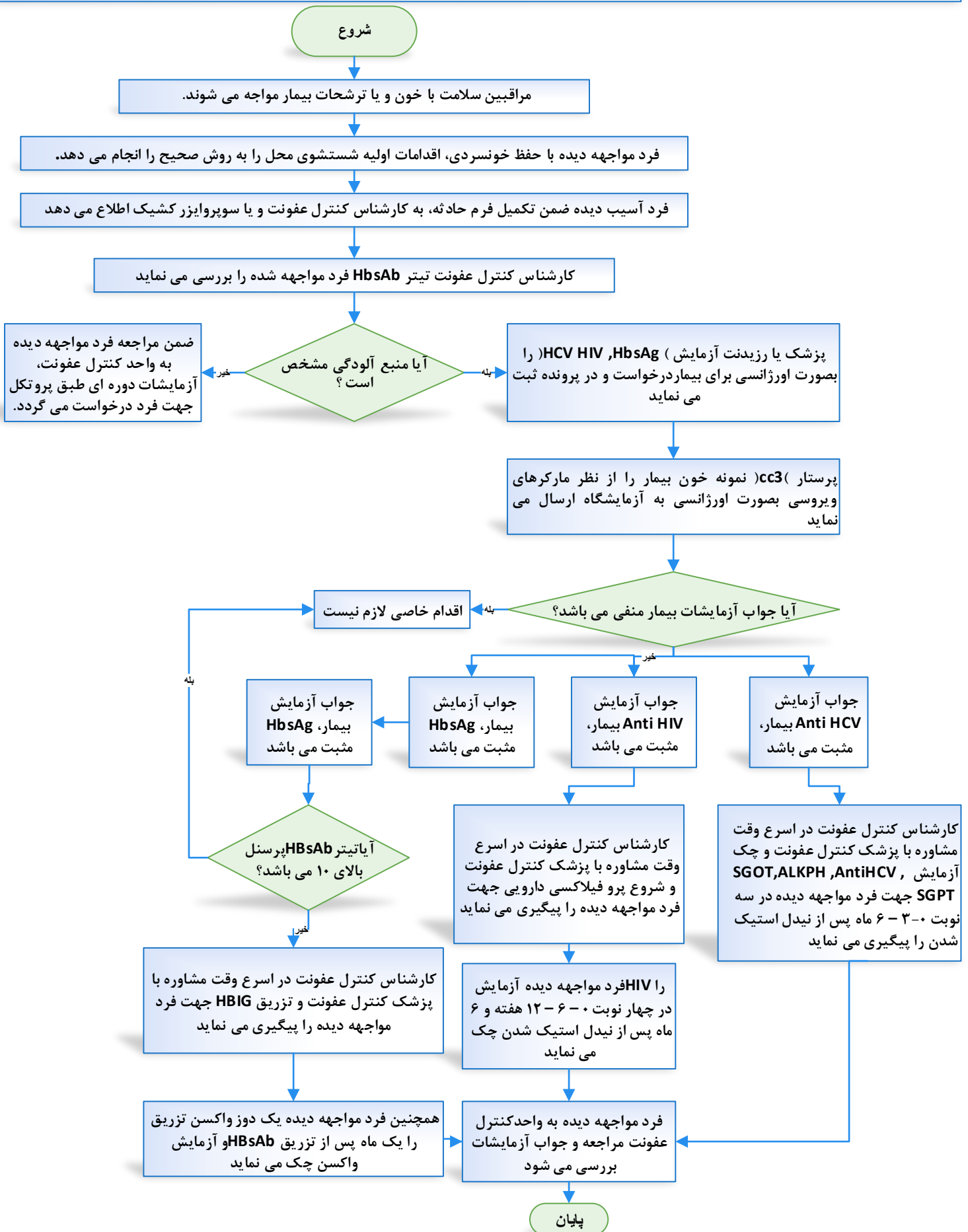


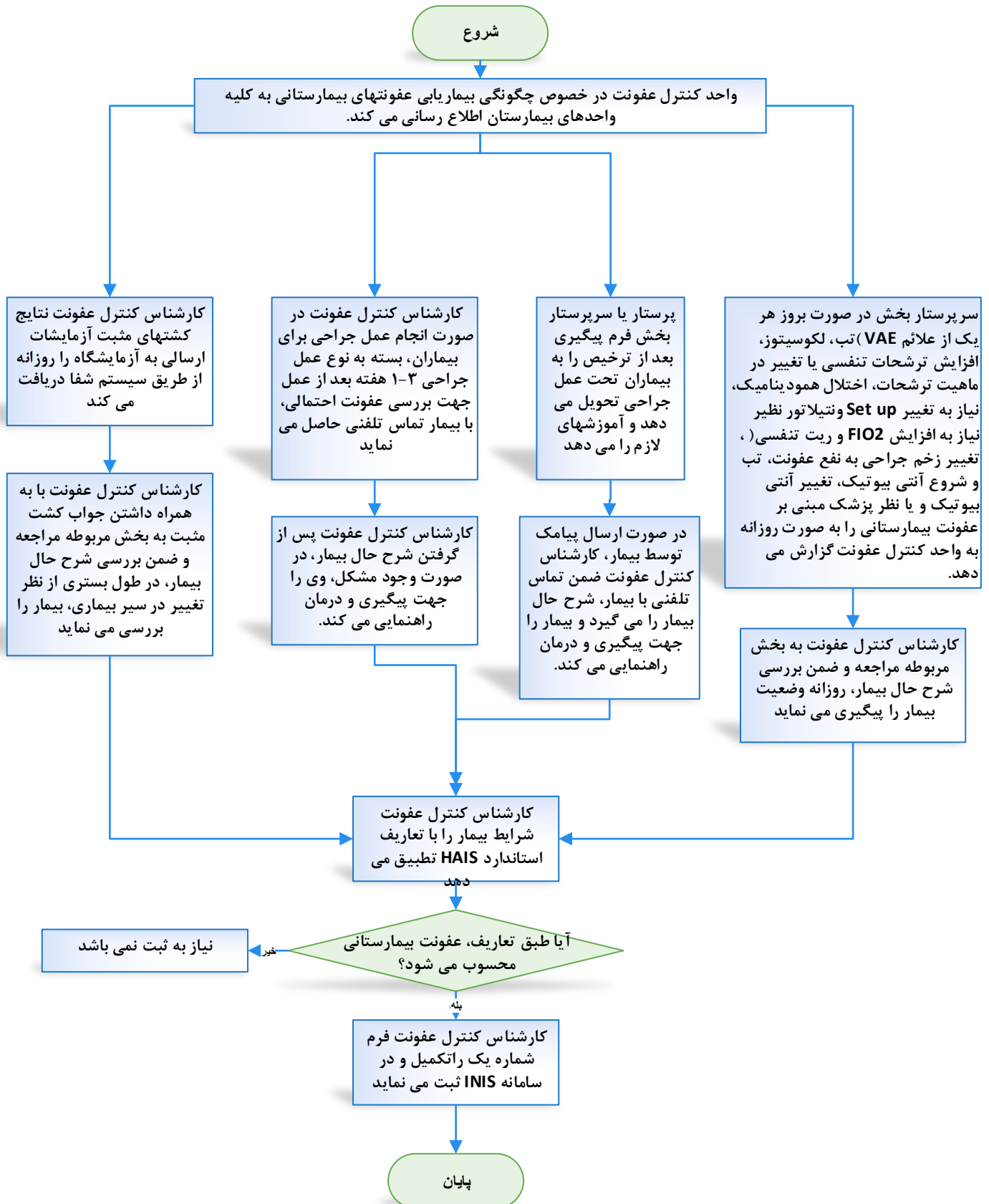


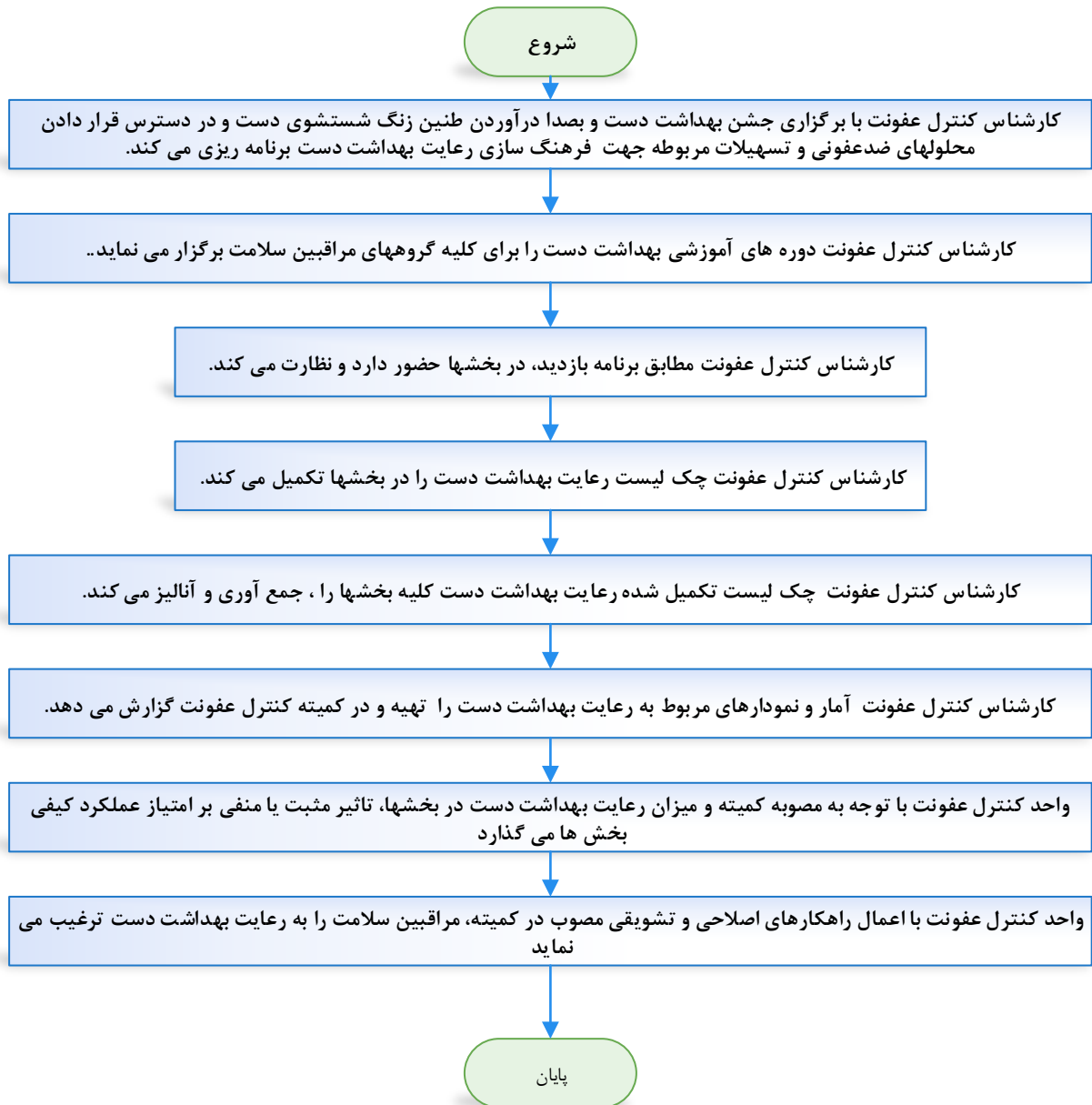


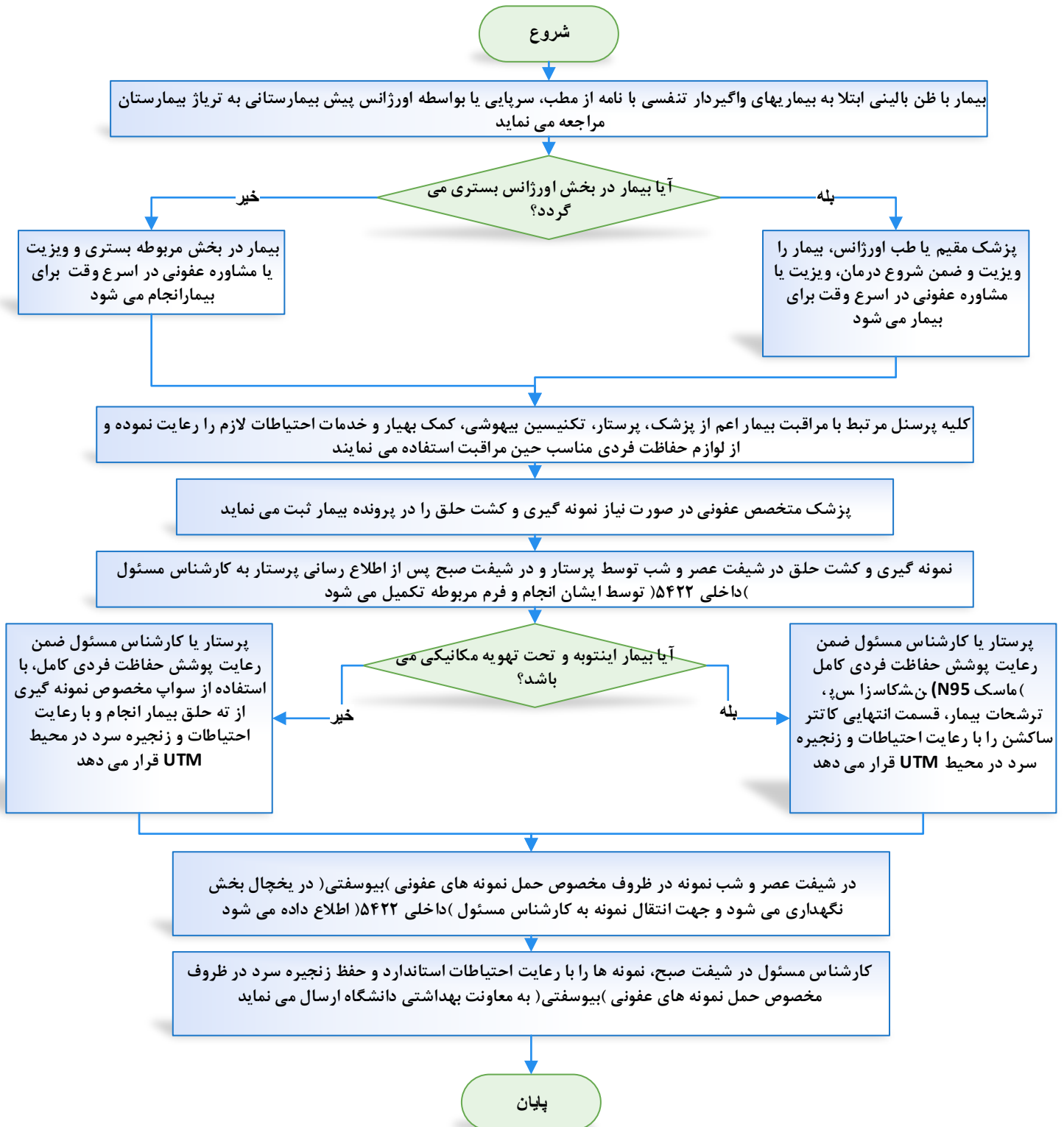




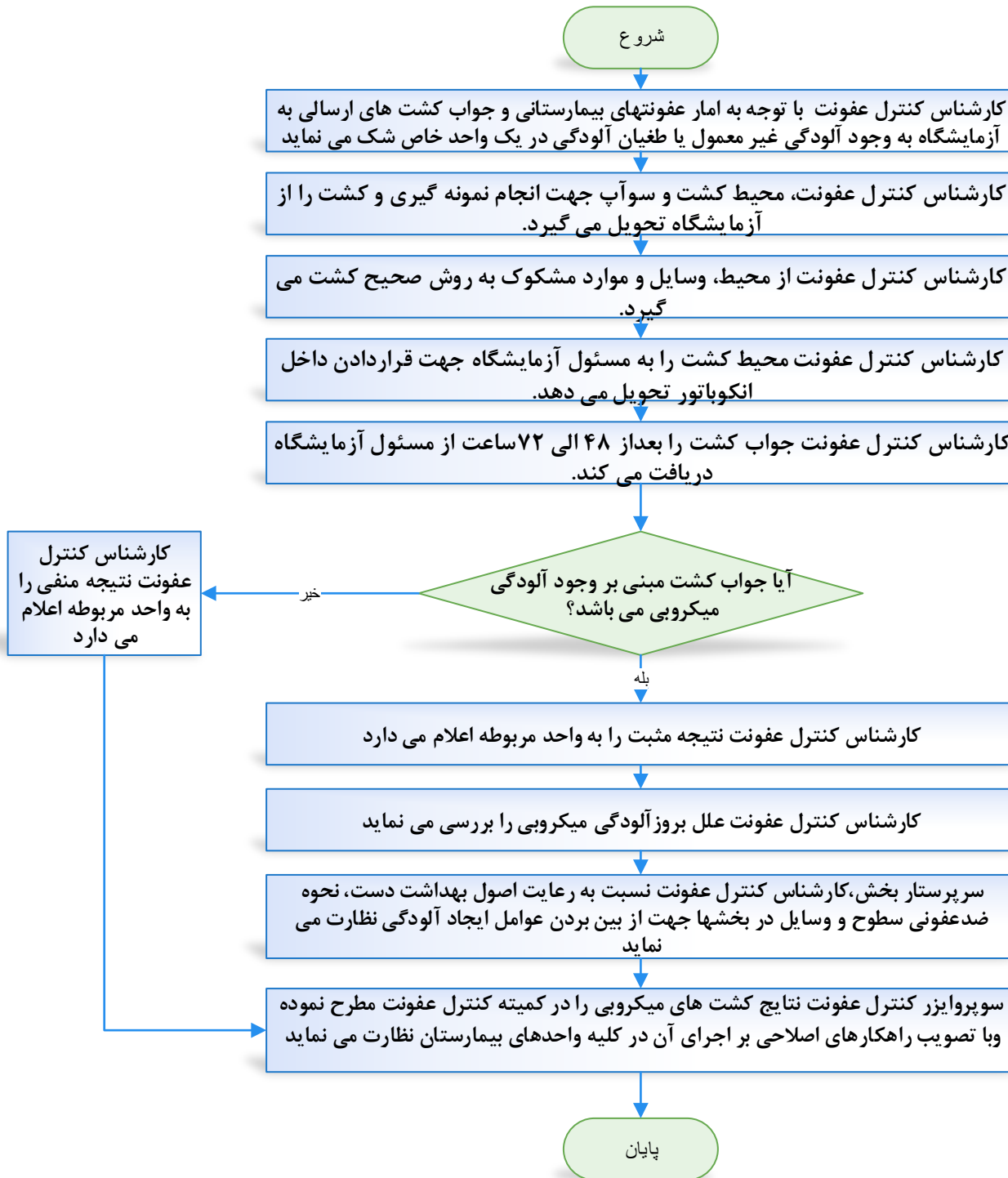














شروع

پزشک مسئول درمانگاه زندان با در نظر گرفتن علائم و معاینه بالینی بیمار، پس از تماس تلفنی با آنکال عفونی بیمارستان شهید بهشتی، فرم پذیرش بیمار مشکوک به مننژیت را تکمیل و مهر و امضاء می نماید

پرستار درمانگاه زندان ضمن اجرای دستورات پزشک و رعایت احتیاطات و پوشش حفاظت فردی، نمونه خون بیمار را گرفته و به روش صحیح در محیط کشت بک تک تلقیح می نماید.

پرستار درمانگاه زندان ضمن هماهنگی با سوپروایزر بیمارستان شهید بهشتی، بیمار را بهمراه فرم تکمیل شده مننژیت و نمونه خون بک تک با رعایت موازین کنترل عفونت به بیمارستان منتقل می کند.

پرستار درمانگاه زندان ضمن هماهنگی با سوپروایزر بیمارستان شهید بهشتی، بیمار را بهمراه فرم تکمیل شده مننژیت و نمونه خون بک تک با رعایت موازین کنترل عفونت به بیمارستان منتقل می کند

پرستار تریاژ ضمن تعیین سطح مراقبتی بیمار، بیمار با نیاز مراقبتی سطح یک را به اتاق CPR اورژانس و بیمار با سطح مراقبتی بالاتر از یک را با هماهنگی سوپروایزر کشیک و مسئول شیفت بخش عفونی به ایزوله بخش عفونی هدایت می کند) انتقال بیمار بواسطه کمک بهیار بخش تریاژ صورت می گیرد.

پزشک طب اورژانس / پزشک مقیم اورژانس، ضمن رعایت پوشش حفاظتی، بیمار با سطح مراقبتی یک را ویزیت نموده و بلافاصله اقدامات لازم آغاز می گردد.

در بیمار با سطح مراقبتی یک، پرستار CPR و در بیمار بستری در بخش عفونی، پرستار بیمار نمونه بک تک را بعد از درخواست و ثبت دستور پزشک در پرونده بیمار به آزمایشگاه ارسال می کند

کلیه پرسنل کادر درمانی مرتبط با مراقبت بیمار اعم از پزشک، پرستار، تکنیسین بیهوشی، کمک بهیار و خدمات احتیاطات لازم را رعایت نموده و از لوازم حفاظت فردی مناسب حین مراقبت استفاده می نمایند

در موارد انتقال بیمار به ایزوله بخش عفونی، بلافاصله بیمار توسط رزیدنت کشیک عفونی ویزیت شده و زیر نظر پزشک متخصص عفونی اقدامات تشخیصی و درمانی لازم آغاز می شود

در صورت نیاز، به منظور تشخیص قطعی مننژیت پروسیجر LP برای بیمار مشکوک انجام می شود و آزمایش multiplex PCR جهت تعیین گونه میکروارگانیسم در بیمار ارجاعی از زندان توسط پزشک مربوطه درخواست و نمونه به آزمایشگاه ارسال می شود.

در صورت نیاز به انجام پروسیجر LP و ارسال نمونه CSF، میکروآنتی سرب، تندیزر، ایک شز، بهیار و کارشناس آزمایشگاه با یکدیگر هماهنگ بوده و استانداردهای مربوط به فرایند ارسال نمونه رعایت می شود تا در بازه زمانی زیر ۲۰ دقیقه نمونه LP دوشده دادت بشکد.

پایان







